



# STAPLERSCHEIN PRÜFUNGSFRAGEN

 ALBANISCH

2023

ZUSATZHEFT ZU  DEUTSCH

Anton-Hubmann-Platz 1 | 8077 Gössendorf  
Tel +43 (0) 676 30741 63  
support@staplerschein-oesterreich.at

[www.staplerschein-oesterreich.at](http://www.staplerschein-oesterreich.at)



ALBANISCH

ZUSATZHEFT

ZU  DEUTSCH

## Zusatzheft - Informationen Disclaimer

**HAFTUNGSAUSSCHLUSS:** Bitte beachten Sie, dass diese Übersetzung nur als zusätzliche Informationsquelle dient und wir keine Haftung für etwaige Fehler oder Missverständnisse übernehmen können, die aus dieser Übersetzung resultieren könnten. Wir empfehlen Ihnen daher, bei Bedarf zusätzlich eine professionelle Übersetzung oder die Hilfe eines Fachtrainers oder Fachkundigen in Anspruch zu nehmen, um sicherzustellen, dass die Übersetzung korrekt ist.

Wir möchten auch darauf hinweisen, dass die in dieser Übersetzung verwendete Sprache neutral und nicht geschlechtsspezifisch ist. Wir haben unser Bestes getan, um eine genaue und verständliche Übersetzung zu liefern, jedoch können wir nicht garantieren, dass sie vollständig korrekt ist. Wir übernehmen keine Verantwortung für Schäden oder Verluste, die sich aus der Verwendung dieser Übersetzung ergeben könnten.

Bitte beachten Sie auch, dass diese Übersetzung möglicherweise nicht alle Details des deutschen Originaltextes enthält und dass einige Informationen möglicherweise verloren gegangen sind oder falsch interpretiert wurden. Wir empfehlen Ihnen daher, bei Bedarf Rücksprache mit Ihrem Fachtrainer oder Fachkundigen zu halten, um sicherzustellen, dass Sie die Informationen vollständig und korrekt verstanden haben.

Wir hoffen, dass Ihnen diese Übersetzung als zusätzliche Informationsquelle dienen kann. Wir möchten jedoch betonen, dass es wichtig ist, bei Fragen oder Unklarheiten immer eine professionelle Beratung oder eine korrekte Übersetzung in Anspruch zu nehmen, um sicherzustellen, dass Sie die Informationen richtig verstanden haben und korrekt handeln können.

Nochmals möchten wir betonen, dass wir keine Haftung für etwaige Fehler oder Missverständnisse übernehmen können, die aus dieser Übersetzung resultieren könnten.

Es ist wichtig zu betonen, dass eine Broschüre nur ein Teil der Vorbereitung sein kann und dass es auch andere wichtige Faktoren gibt, die berücksichtigt werden sollten. Dazu gehören beispielsweise praktische Übungen, der Zugang zu Fachtrainern oder Fachkundigen und die Möglichkeit, Fragen zu stellen und Feedback zu erhalten.

Wir hoffen, dass Ihnen die Broschüre als nützliches Instrument zur Verfügung steht und wünschen Ihnen viel Erfolg bei Ihrer Vorbereitung.

# Pyetje dhe përgjigje

## Moduli 1

### **Pyetja 1: Çfarë e shkakton ngritjen e ngarkesës në kamionin me pirun?**

Përgjigje a) Ngritja e ngarkesës kryhet nga hidraulika

Përgjigje b) Ngritja e ngarkesës kryhet nga pneumatika

Përgjigje c) Ngritja e ngarkesës kontrollohet nga elektronika

### **Pyetja 2: Çfarë do të thotë volt (V) dhe amper (A) në një kamion me pirun?**

Përgjigje a) Volt është njësia për rrymën elektrike dhe amper është njësia për tensionin elektrik

Përgjigje b) Volt është njësia për fuqinë elektrike dhe amper njësia për rezistencën elektrike

Përgjigje c) Volt është njësia për tensionin elektrik dhe amper është njësia për rrymën elektrike.

### **Pyetja 3: Çfarë duhet të keni parasysh kur zgjidhni goma për një kamion me pirun?**

Përgjigje a) Lloji i sistemit të lëvizjes së kamionit luan një rol të rëndësishëm kur blini goma

Përgjigje b) Me rëndësi të veçantë gjatë përzgjedhjes së gomave për një kamion me pirun është gjendja e nëntokës që do të përshkohet

Përgjigje c) Presioni i ajrit është pika më e rëndësishme që duhet marrë parasysh kur blini goma

### **Pyetja 4: Si drejtohen cilindrat ngritës të drekut të ashensorit në një kamion me pirun?**

Përgjigje a) Cilindrat ngritës drejtohen me anë të transmetimit të fuqisë hidraulike

Përgjigje b) Cilindrat drejtohen nga motori i kamionit me pirun, prandaj mund të drejtohen vetëm kur piruni është në lëvizje

Përgjigje c) Drejtuesi i pirunit duhet të përdorë një manivelë manuale për të drejtuar cilindrat e ngritjes.

### **Pyetja 5: Cili është një term tjetër për kamionin me paletë?**

Përgjigje a) Stivues çeliku i galvanizuar

Përgjigje b) Ngarkues i përparmë

Përgjigje c) Ngarkues me rrota

### **Pyetja 6: Cila është detyra e drekut në kamionin me pirun?**

Përgjigje a) Direku shërben si një ekran vizual për shoferin dhe e mbron atë nga objektet që bien.

Përgjigje b) Direku përdoret për të stabilizuar ngarkesën dhe për të parandaluar përmbysjen e kamionit.

Përgjigje c) Direku është struktura mbajtëse e kamionit dhe mundëson ngritjen e ngarkesës në një lartësi të caktuar, uljen dhe zhvendosjen horizontale. Ai përbëhet nga elementë të ndryshëm si karroca e pirunit, cilindri ngritës dhe sistemi hidraulik.

**Pyetja 7: Cili element është i nevojshëm për funksionimin e kundërpeshës në pirunët elektrikë?**

- Përgjigje a) Boshti i pasmë siguron kundërpeshën  
Përgjigje b) Motori tërheqës përdoret si kundërpeshë  
Përgjigje c) Bateria e kamionit vepron si kundërpeshë

**Pyetja 8: Cili nga cilindrat hidraulikë të mëposhtëm nuk është element i një kamioni me pirun?**

- Përgjigje a) Cilindri i animit  
Përgjigje b) Cilindri ngritës  
Përgjigje c) Cilindri i përkuljes

**Pyetja 9: Si quhet montimi që balancon shpejtësinë e rrotave gjatë rrotullimit?**

- Përgjigje a) Pllaka rrotulluese balancon shpejtësinë e rrotullimit  
Përgjigje b) Ingranazhi diferencial siguron kompensim gjatë kthimit  
Përgjigje c) Ingranazhi i reduktimit kompenson shpejtësinë e rrotave

**Pyetja 10: Cili element ndan mekanikisht lidhjen e fuqisë midis motorit dhe kutisë së shpejtësisë?**

- Përgjigje a) Diferenciali  
Përgjigje b) Friksioni  
Përgjigje c) Boshti i kardanit

**Pyetja 11: Me cilin parim janë të pajisura shumica e frenave të shërbimit te pirunët?**

- Përgjigje a) Shumica e frenave të pirunit janë mekanike  
Përgjigje b) Më së shpeshti, freni i shërbimit kontrollohet në mënyrë pneumatike  
Përgjigje c) Si rregull, shumica e frenave të shërbimit janë të pajisura me hidraulikë

**Pyetja 12: Cilin nga tre kamionët me pirun të mëposhtëm mund të drejtohet vetëm kur motori është në punë?**

- Përgjigje a) Kamioni me pirun me timon mekanik  
Përgjigje b) Kamioni me pirun me rrota të përparme lëvizëse  
Përgjigje c) Kamion me pirun me timon hidraulik

**Pyetja 13: Cila është detyra e baterisë në kamionin me pirun?**

- Përgjigje a) Bateria shërben vetëm për të balancuar peshën e drektut të ngritjes.  
Përgjigje b) Bateria është përgjegjëse për kontrollin e funksioneve hidraulike të kamionit me pirun.  
Përgjigje c) Bateria është një pjesë thelbësore e kamionit elektrik me pirun dhe siguron energjinë elektrike për të vënë në punë motorin dhe për të drejtuar sistemet hidraulike.  
Shpesh është pjesë e kundërpeshës për të siguruar stabilitetin e kamionit.

#### **Pyetja 14: Çfarë duhet të kihet parasysh kur përdorni bashkëngjitje në kamionin me pirun?**

- Përgjigje a) Bashkëngjitjet duhet të jenë sa më të rënda që të jetë e mundur për të balancuar më mirë peshën e ngarkesave.
- Përgjigje b) Përdorimi i bashkëngjitjeve mund të ndikojë në aftësinë ngritëse të kamionit me pirun dhe prandaj duhet të kryhet vetëm në konsultim me prodhuesin ose personelin e specializuar.
- Përgjigje c) Bashkëngjitjet mund të përdoren në çdo kamion me pirun pa kufizime për sa kohë që kanë të njëjtat dimensione.

*Përgjigja e saktë: Përgjigje b) Përdorimi i bashkëngjitjeve mund të ndikojë në aftësinë ngritëse të pirunit dhe për këtë arsye duhet të kryhet vetëm në konsultim me prodhuesin. Bashkëngjitjet mund të ndikojnë në peshën, pozicionin e qendrës së gravitetit dhe qëndrueshmërinë e kamionit me pirun dhe kështu të zvogëlojnë kapacitetin e ngarkesës. Është e rëndësishme të konsultoheni me prodhuesin ose personelin e specializuar përpara se të përdorni bashkëngjitjet dhe të kontrolloni aftësinë ngritëse të pirunit.*

#### **Pyetja 15: Çfarë forcash veprojnë në ngarkesë kur kamioni me pirun është në kthesë, frenim dhe përshpejtim?**

- Përgjigje a) Gjatë kthesës, forca centrifugale vepron mbi ngarkesën; në frenim dhe përshpejtim, forcat veprojnë për shkak të fërkimit.
- Përgjigje b) Asnjë forcë nuk vepron mbi ngarkesën gjatë kthesës, frenimit ose përshpejtitimit, pasi stabilizohet nga direku ngritës.
- Përgjigje c) Gjatë kthesës, forca centrifugale vepron në ngarkesë; në frenim dhe përshpejtim, forcat veprojnë për shkak të inercisë së masës.

*Përgjigja e saktë: Përgjigje c) Gjatë kthesës, forca centrifugale vepron në ngarkesë; gjatë frenimit dhe përshpejtitimit, forcat veprojnë për shkak të inercisë së masës. Gjatë kthesës, ngarkesa shtyhet në pjesën e jashtme të kurbës nga forca centrifugale. Gjatë frenimit dhe përshpejtitimit, veprojnë forcat që krijohen nga inercia e masës së ngarkesës. Është e rëndësishme të merren parasysh këto forca kur drejtoni një kamion me pirun për të parandaluar rrëshqitjen e ngarkesës.*

#### **Pyetja 16: Cila nga sa vijon nuk është element i një kamioni me pirun?**

- Përgjigje a) Kundërpesha nuk është element i kamionit me pirun
- Përgjigje b) Njehsuesi i orëve të punës nuk është element i kamionit me pirun
- Përgjigje c) Kufizuesi i marsheve rrotulluese nuk është element i kamionit me pirun

*Përgjigja e saktë: Përgjigje c) Kufizuesi i marsheve rrotulluese nuk është element i kamionit me pirun. Kufizuesi i lëvizjes është një pajisje që kufizon gamën e rrotullimit të vinçave ose makinerive të ngjashme, por nuk është element i kamionit me pirun. Kundërpesha dhe matësi i orës, nga ana tjetër, janë në të vërtetë elementë të kamionit me pirun.*

#### **Pyetja 17: Cila është shenja dalluese e ndërtimit të blloqeve pa kornizë?**

- Përgjigje a) të gjithë elementët e sistemit lëvizës janë të lidhur me njëri-tjetrin në një bllok të plotë
- Përgjigje b) pirunët mund të rregullohen në mënyrë hidraulike
- Përgjigje c) furnizimi me energji bëhet nëpërmjet një blloku baterie

*Përgjigja e saktë: Përgjigje a) Karakteristika e dizajnit të bllokut pa kornizë është se të gjithë elementët e sistemit lëvizës, si motori, kutia e shpejtësisë dhe boshtet, janë të lidhur së bashku në një bllok të përgjithshëm. Në kontrast me metodat e tjera të ndërtimit, korniza si një element i pavarur këtu është lënë jashtë, pasi të gjithë elementët janë të kombinuar në një bllok.*

### **Pyetja 18: Cili element i përket qarkut hidraulik të një kamioni me pirun të përparmë?**

Përgjigje a) Korniza ngritëse e dyfishtë është pjesë e qarkut hidraulik

Përgjigje b) Pirunët janë pjesë e qarkut hidraulik

Përgjigje c) Pompa e pistonit aksial është një element i rëndësishëm në qarkun hidraulik

*Përgjigja e saktë: Përgjigje c) Pompa e pistonit aksial është një pompë hidraulike e rëndësishme e kamionit me pirun që furnizon presionin në sistemin hidraulik dhe kontrollon lëvizjet e ndryshme. Një pompë e fuqishme dhe e sigurt është thelbësore, pasi kamionët me pirun duhet të ngrenë dhe transportojnë ngarkesa të rënda. Pompa e pistonit aksial ofron prurje dhe presion të lartë dhe mund të përdoret si një pompë me zhvendosje të ndryshueshme për të rregulluar rrjedhën dhe për të zvogëluar konsumin e karburantit.*

### **Pyetja 19: Si ndikohet kapaciteti i ngarkesës së kamionit nga distanca e qendrës së ngarkesës?**

Përgjigje a) Sa më e madhe të jetë distanca e qendrës së ngarkesës, aq më e lehtë duhet të jetë ngarkesa e ngarkuar

Përgjigje b) Sa më e madhe të jetë distanca e qendrës së ngarkesës, aq më e madhe duhet të jetë ngarkesa e ngarkuar

Përgjigje c) Sa më e vogël të jetë distanca e qendrës së ngarkesës, aq më e vogël duhet të jetë ngarkesa e ngarkuar

*Përgjigja e saktë: Përgjigje a) Sa më e madhe të jetë distanca e qendrës së ngarkesës, aq më e lehtë duhet të jetë ngarkesa e ngarkuar. Distanca e qendrës së ngarkesës përshkruan distancën e qendrës së ngarkesës nga boshti i përparmë i kamionit. Sa më e madhe të jetë distanca, aq më i paqëndrueshëm bëhet kamioni kur merr ngarkesa të rënda, pasi pesha shpërndahet në një zonë më të madhe dhe qendra e gravitetit është më larg nga boshti i përparmë. Prandaj, ngarkesa e ngarkuar duhet të jetë më e lehtë në distanca më të mëdha të qendrës së ngarkesës për të siguruar qëndrueshmërinë e kamionit.*

### **Pyetja 20: Uji ftohtë është përafërsisht 80 °C dhe niveli i ujit është shumë i ulët. Çfarë duhet bërë tani?**

Përgjigje a) Mbushni menjëherë me ujë të ngrohtë në mënyrë që të mos ketë tension në bllokun e motorit.

Përgjigje b) Shtoni menjëherë ujë të ftohtë në mënyrë që temperatura e radiatorit të bjerë menjëherë.

Përgjigje c) Prisni derisa motori të ftohet dhe vetëm më pas mbusheni me ujë

## **Moduli 2**

### **Pyetja 21: Cili nga tre motorët njihet se ndizet vetë për shkak të përzierjes karburant-ajër?**

Përgjigje a) Motori i gazit shtytës mund të ndizet vetë për shkak të përzierjes

Përgjigje b) Djegia spontane ndodh vetëm në një motor me benzine

Përgjigje c) Motori me naftë njihet për ndezje spontane për shkak të përzierjes karburant-ajër

*Përgjigja e saktë C: Motori me naftë njihet si një motor ndezës me kompresim për shkak të presionit të lartë të kompresimit, pasi nuk kërkon një shkëndijë ndezëse për të ndezur përzierjen karburant-ajër. Në të kundërt, motorët me gaz shtytës kërkojnë një flakë pilot (përgjigja a) dhe motorët me benzine kërkojnë një kandelet (përgjigja b).*

**Frage 22: Was sind wichtige Bestandteile der Hubeinrichtung eines Gabelstaplers und was ist dabei zu beachten?**

- Antwort a) Wichtige Bestandteile der Hubeinrichtung sind der Hubmast, der Gabelträger und der Hydraulikzylinder. Es ist wichtig, die maximale Tragfähigkeit des Staplers nicht zu überschreiten und die Last sicher aufzunehmen.
- Antwort b) Der Motor und die Lenkung sind wichtige Bestandteile des Staplers, aber nicht direkt der Hubeinrichtung. Es ist jedoch wichtig, den Stapler vor dem Einsatz auf technische Mängel zu überprüfen.
- Antwort c) Die Bremsen und die Lichtanlage sind wichtige Bestandteile des Staplers, aber nicht direkt der Hubeinrichtung. Es ist jedoch wichtig, den Stapler vor dem Einsatz auf ordnungsgemäße Funktion zu überprüfen und bei Bedarf reparieren zu lassen.

*Richtige Antwort: Antwort a) Wichtige Bestandteile der Hubeinrichtung sind der Hubmast, der Gabelträger und der Hydraulikzylinder. Es ist wichtig, die maximale Tragfähigkeit des Staplers nicht zu überschreiten und die Last sicher aufzunehmen.*

**Pyetja 23: Si quhet direku, i cili përbëhet nga një direk i brendshëm, i mesëm dhe i jashtëm?**

- Përgjigje a) Direk i trefishtë
- Përgjigje b) Direk i dyfishtë
- Përgjigje c) Direk i vetëm

*Përgjigja e saktë: Përgjigje a) Direku, i cili përbëhet nga një direk i brendshëm, i mesëm dhe i jashtëm, quhet direk i trefishtë. Është një nga konfigurimet më të përdorura të direktut në kamionët me pirun dhe ofron rritje të kapacitetit të ngarkesës dhe lartësisë së ngritjes në krahasim me direktët e vetëm ose të dyfishtë*

**Pyetja 24: Përveç levës së kontrollit për lëvizjen e direktut, a ka një kamion me pirun ndonjë levë tjetër kontrolli hidraulik?**

- Përgjigje a) Jo, ka vetëm një levë kontrolli për lëvizjen e direktut lart, poshtë, përpara dhe prapa
- Përgjigje b) Po, kamionit i është vendosur një levë tjetër për udhëtim të shpejtë dhe të ngadaltë.
- Përgjigje c) Po, ka leva të tjera për funksionimin e aksesorëve të mundshëm

*Përgjigja e saktë është c) Po, ka më shumë leva për funksionimin e bashkëngjitjeve të mundshme. Përveç levës së kontrollit për direktun, pirunët zakonisht kanë leva të tjera kontrolli hidraulike për të kontrolluar bashkëngjitjet, si p.sh. zgjatimet e pirunit, kovat ose bashkëngjitjet.*

**Pyetja 25: Një kamion me pirun me një kapacitet ngarkese më të vogël se 5 ton kërkon një distancë të standardizuar të qendrës së ngarkesës të çfarë madhësie?**

- Përgjigje a) Një distancë e standardizuar e qendrës së ngarkesës prej 600 mm
- Përgjigje b) Një distancë e standardizuar e qendrës së ngarkesës prej 500 mm
- Përgjigje c) Një distancë e standardizuar e qendrës së ngarkesës prej 700 mm

*Përgjigja e saktë është b) Për pirunët me kapacitet ngarkese më të vogël se 5 ton, zakonisht zbatohet një distancë e standardizuar e qendrës së ngarkesës prej 500 mm sipas standardit DIN ISO 5053. Kjo distancë i referohet qendrës së gravitetit të ngarkesës që do të transportohet dhe është e rëndësishme për qëndrueshmërinë e kamionit gjatë funksionimit.*

### **Pyetja 26: Me cilin element janë të lidhur pirunët?**

- Përgjigje a) Pirunët janë bashkëngjitur në karrocën e pirunit  
Përgjigje b) Pirunët mbështeten nga kufizuesi i momentit të ngarkesës Përgjigje  
c) Pirunët janë bashkëngjitur në kundërpeshë

*Përgjigja e saktë është përgjigja a): Pirunët janë bashkëngjitur në karrocën e pirunit. Karroca e pirunit është një pjesë e rëndësishme e pajisjes ngritëse dhe mban pirunët, të cilët marrin ngarkesën.*

### **Pyetja 27: Çfarë duhet të kihet parasysh për gomat e kamionëve me pirun në ambientet e kompanisë dhe në ambiente publike (thellësia e shkelës, etj.)?**

- Përgjigje a) Gomat duhet të kenë një thellësi minimale të shkelës prej 1.6 mm në sipërfaqet publike, siç është rasti me mjetet e tjera motorike.  
Përgjigje b) Nuk ka kërkesa të veçanta që duhen respektuar për gomat e kamionëve me pirun, pasi ato përdoren ekskluzivisht në ambientet e kompanisë.  
Përgjigje c) Kur kamionët me pirun përdoren në vende publike, gomat duhet të jenë në përputhje me kërkesat e Aktit të Trafikut Rrugor (Straßenverkehrsordnung, STVO), duke përfshirë thellësinë minimale të përcaktuar të shkelës dhe kapacitetin mbajtës. Në ambiente, gomat duhet të kontrollohen rregullisht për dëmtime dhe konsumim.

*Përgjigja e saktë është c), sepse gomat e kamionëve me pirun në hapësira publike duhet të jenë në përputhje me kërkesat e STVO-së dhe kështu të kenë thellësi të mjaftueshme të shkelës dhe kapacitet mbajtës. Në ambiente, gomat gjithashtu duhet të kontrollohen rregullisht për dëmtime dhe konsumim. Përgjigja a) është e pasaktë, sepse thellësia minimale e kërkuar e shkelës për gomat në sipërfaqe publike është zakonisht më e lartë se 1.6 mm. Përgjigja b) është gjithashtu e pasaktë, pasi kamionët me pirun mund të përdoren gjithashtu në zona publike në kushte të caktuara dhe më pas të zbatohen kërkesat e STVO-së*

### **Frage 28: Wie groß ist eine Europalette?**

- Antwort a) 1200 x 800 x 144 mm  
Antwort b) 1000 x 800 x 144 mm  
Antwort c) 1200 x 900 x 144 mm

### **Pyetja 29: Kur është veçanërisht i lartë rreziku i përmbysjes së një kamioni me pirun?**

- Përgjigje a) Rreziku i përmbysjes së një kamioni me pirun është veçanërisht i lartë kur merrni kthesë, në pjerrësi, ose kur frenoni  
Përgjigje b) Rreziku i përmbysjes së një kamioni me pirun është veçanërisht i lartë kur ngarkesa është stivosur lirshëm  
Përgjigje c) Një kamion me pirun është projektuar dhe ndërtuar në mënyrë që të mos përmbysset

### **Pyetja 30: Kur kërkohet një mbrojtëse e ngarkesës?**

- Përgjigje a) Kërkohet një mbrojtëse e ngarkesës në çdo kamion  
Përgjigje b) Një mbrojtëse e ngarkesës duhet të vendoset kur ngarkesat mbi një lartësi prej 2,50 m. duhet të ngrihen dhe mund të bien mbi shoferin  
Përgjigje c) Për ngarkesat që nuk janë të mbrojtura siç duhet nga rrëshqitja, është e përshtatshme një mbrojtëse e ngarkesës



*Përgjigja e saktë: Përgjigja b) Rregullorja për përdorimin e mbrojtëseve të ngarkesës në kamionët me pirun gjendet në § 26 paragrafi 3 i Urdhëresës Austriake për Pajisjet e Punës (Arbeitsmittelverordnung, AM-VO). Këtu thuhet: “Kur përdorni kamionë me pirun dhe automjete të ngjashme, duhet të sigurohet një pajisje për të mbrojtur operatorin nga rënia e ngarkesave.”*

### **Pyetja 31: Çfarë duhet të kihet parasysh kur përdorni kamionë me pirun në atmosfera potencialisht shpërthyesë?**

- Përgjigje a) Është thelbësore që kamioni me pirun të miratohet për këtë zonë  
Përgjigje b) Piruni nuk duhet të udhëtojë me shpejtësi më të madhe se ecja  
Përgjigje c) Piruni nuk duhet të transportojë ngarkesë

*Përgjigja A është e saktë. Kur përdorni pirunët në zona të rrezikshme, është e rëndësishme që piruni të miratohet për atë zonë. Për këtë, duhet të plotësohen disa kërkesa për të minimizuar rrezikun e shpërthimeve të shkaktuara nga përdorimi i kamionit. Për shembull, pajisjet elektrike dhe elementët duhet të jenë rezistente ndaj shpërthimit dhe kamioni duhet të jetë i tokëzuar për të parandaluar shkarkimet elektrostatike.*

### **Pyetja 32: Çfarë përbën një pjesë të rëndësishme të kundërpeshës në kamionin elektrik?**

- Përgjigje a) Bateria formon një kundërpeshë të rëndësishme  
Përgjigje b) Shoferi është veçanërisht i rëndësishëm si kundërpeshë  
Përgjigje c) Motori i kamionit është kundërpeshë më e rëndësishme

*Përgjigja A është e saktë. Në një kamion elektrik me pirun, bateria formon një kundërpeshë të rëndësishme për të siguruar një mbajtje të qëndrueshme dhe të sigurt të kamionit. Meqenëse pirunët elektrikë janë shpesh më të rëndë sesa ata të motorëve me djegie, një kundërpeshë mjaft e madhe është e rëndësishme për të mundësuar ngritjen e ekuilibruar të ngarkesës. Vendosja e baterisë në pikën më të ulët të kamionit ndihmon në uljen e qendrës së gravitetit të kamionit dhe rritjen e stabilitetit.*

### **Pyetja 33: A duhet t'i nënshtrohet kontrolleve periodike një kamion me pirun?**

- Përgjigje a) Jo, një pirun nuk duhet të inspektohet nga TÜV-ja sepse zakonisht nuk ngitet në rrugë.  
Përgjigje b) Po, inspektimet e përsëritura duhet të kryhen një herë në vit kalendarik (janar deri në dhjetor), më së voni pas 15 muajsh.  
Përgjigje c) Është i nevojshëm vetëm një shërbim vjetor nga një mekanik.

*Përgjigja e saktë: Përgjigje b) Sipas Urdhëresës Austriake për Pajisjet e Punës (Arbeitsmittelverordnung), kamionët me pirun duhet t'i nënshtrohen kontrolleve të rregullta. Inspektimi i rregullt do të kryhet një herë në vit kalendarik (janar deri në dhjetor), por më së voni pas 15 muajsh. Ndër të tjera kontrollohet funksionaliteti i pajisjeve të sigurisë, ngritjes dhe frenave. Një shërbim vjetor nga një mekanik nuk është i mjaftueshëm.*

### **Pyetja 34: Pse ka pirunë me 12V dhe 24V dhe 48V? Cila është arsyeja për këtë?**

- Përgjigje a) Tensionet e ndryshme varen nga madhësia e kamionit me pirun. Sa më i madh të jetë kamioni, aq më i lartë është voltazhi.  
Përgjigje b) Tensionet e ndryshme mundësojnë përshtatjen me kërkesa të ndryshme në lidhje me kohën e funksionimit dhe performancën.  
Përgjigje c) Tensioni varet ekskluzivisht nga lloji i baterisë së përdorur.

*Përgjigja e saktë është b) Tensionet e ndryshme lejojnë përshtatjen me kërkesa të ndryshme në lidhje me kohën e funksionimit dhe performancën. Zgjedhja e tensionit të baterisë varet nga faktorë të ndryshëm, të tillë si madhësia e kamionit, numri i cikleve të drejtimit dhe fuqia e kërkuar. Një gamë më e lartë e tensionit zakonisht lejon performancë më të lartë dhe kohë më të gjatë funksionimi.*

### **Pyetja 35: Pirunët me motor naftë me filtra grimcash mund të përdoren vetëm në ambiente të brendshme nëse...**

Përgjigje a) ... kërkohet një kapacitet ngarkese më shumë se 6 ton

Përgjigje b) ... kolegët mbajnë një leckë mbi gojë ose mbajnë një maskë për t'u mbrojtur nga pluhuri

Përgjigje c) ... Dallimet në lartësi prej më shumë se 2 metra duhet të kapërcehen

*Përgjigja e saktë është A) Kamionët me motor me naftë me filtra grimcash mund të përdoren vetëm në hapësira të mbyllura nëse gazrat e shkarkimit nga motori mund të përcillen jashtë përmes ventilimit të përshtatshëm dhe nuk tejkalohet vlera kufi për grimcat (PM). Kjo rregullore është përcaktuar në Urdhëresën për Pajisjet e Punës (Arbeitsmittelverordnung, AM-VO) në Austri. Megjithatë, duhet të theksohet se përdorimi i kamionëve industrialë me përbërës të gazrave të shkarkimit qartazi kancerogjene lejohet në dhoma të mbyllura vetëm nëse plotësohen disa kushte. Këto përfshijnë një kapacitet ngarkese të kërkuar prej më shumë se 6 ton, diferenca të shpeshta në lartësi prej më shumë se 1 metër, distanca mesatare prej më shumë se 100 metra për operacion transporti, ngarkesa të larta të baterive për shkak të ndërprerjeve të gjata, dridhjeve të konsiderueshme ose ekspozimit ndaj nxehtësisë (p.sh. në shkritore dhe farkëtues) ose përdorimi i bashkëngjitjeve me konsum të lartë energjie (p.sh. kapëse dengjesh).*

### **Pyetja 36: Pse duhet t'i kushtohet kujdes i veçantë karikimit të baterisë së një kamioni elektrik?**

Përgjigje a) Gjatë karikimit të baterisë çlirohen gazra shpërthyes

Përgjigje b) Lëngu i baterisë ka erë shumë të fortë dhe mund të shkaktojë të përziera

Përgjigje c) Gjatë karikimit të baterisë së pirunit, çlirohen gazra të ndezshëm

*Përgjigja e saktë është a) Gazra shpërthyes çlirohen kur bateria ngarkohet. Gjatë karikimit të baterisë së pirunit, proceset elektrokimike çlirojnë gazra shpërthyes si hidrogjeni dhe oksigjeni, të cilat mund të çojnë në situata të rrezikshme nëse ventilimi është i pamjaftueshëm. Prandaj është e rëndësishme të merren masa paraprake të veçanta gjatë karikimit, të tilla si sigurimi i ajrosjes së duhur dhe mos karikimi pranë flakëve të hapura ose shkëndijave. Përgjigjet a) dhe c) janë të sakta. Gjatë karikimit të baterive të pirunit, çlirohen gazra të ndezshëm dhe shpërthyes, ndaj duhet pasur kujdes i veçantë.*

### **Pyetja 37: Cilat rregulla duhet të respektohen për të tërhequr një rimorkio me një kamion me pirun?**

Përgjigje a) Funkzionimi i një rimorkioje me një kamion me pirun në përgjithësi lejohet dhe nuk ka kërkesa specifike.

Përgjigje b) Kur tërhiqni një rimorkio me një kamion me pirun, duhet pasur vetëm kujdes për të siguruar që ngarkesa të jetë e fiksuar mirë në rimorkio.

Përgjigje c) Përpara se të përdoret një kamion me pirun për të tërhequr një rimorkio, duhet të plotësohen disa specifika. Së pari, kamioni me pirun duhet të projektohet për funksionimin e rimorkios, gjë që mund të gjendet në specifikimet e prodhuesit. Për më tepër, si kamioni me pirun ashtu edhe rimorkio duhet të kenë një pajisje bashkuese të përshtatshme. Rimorkioja duhet të jetë mjaft e rëndë që kamioni me pirun të tërheqë dhe frenojë në mënyrë të sigurt ngarkesën.

### **Pyetja 38: Çfarë duhet marrë parasysh me hidraulikën e kamionit me pirun?**

Përgjigje a) Sasia e vajit hidraulik nuk ka nevojë të kontrollohet, pasi piruni do të funksionojë pa probleme edhe me shumë pak vaj hidraulik.

Përgjigje b) Hidraulika e kamionit me pirun nuk kërkon mirëmbajtje pasi nuk ka nevojë për mirëmbajtje.

Përgjigje c) Sistemi hidraulik i kamionit me pirun duhet të mirëmbahet rregullisht dhe të kontrollohet për rrjedhje, pasi rrjedhja e vajit hidraulik mund të jetë e rrezikshme dhe të shkaktojë dëme mjedisore. Përveç kësaj, vaji hidraulik duhet të ndërrohet rregullisht për të siguruar performancë optimale dhe jetëgjatësi të shërbimit të sistemit.

### **Pyetja 39: Si e kontrollohet prodhuesi qëndrueshmërinë e një kamioni me pirun?**

- Përgjigje a) Qëndrueshmëria kontrollohet vetëm në letër duke përdorur llogaritjet dhe simulimet, pa kryer teste praktike.
- Përgjigje b) Prodhuksi kontrollohet qëndrueshmërinë e kamionit me anë të një testi të ngarkesës në të cilin kamioni është i ngarkuar me një ngarkesë maksimale.
- Përgjigje c) Prodhuksi kryen teste të shumta qëndrueshmërie, të cilat kryhen si në stendën e testimit ashtu edhe në kushte reale. Skenarët e ndryshëm të ngarkesës simulohen dhe kontrollohen për t'u siguruar që kamioni të mbetet i qëndrueshëm dhe të mos përmbysset.

*Përgjigja e saktë: c) Prodhuksi kryen teste të shumta qëndrueshmërie, si në stendën e testimit ashtu edhe në kushte reale. Skenarët e ndryshëm të ngarkesës simulohen dhe kontrollohen për t'u siguruar që kamioni të mbetet i qëndrueshëm dhe të mos përmbysset.*

### **Pyetja 40: Çfarë duhet t'i kushtojë vëmendje absolute operatori i pirunit?**

- Përgjigje a) Përdorimi i mundshëm i pirunit nga persona të paautorizuar duhet të shmanget me çdo kusht.
- Përgjigje b) Piruni nuk duhet të përdoret më shumë se 5000 orë pune
- Përgjigje c) Pas maksimum 3 orësh pune me kamionin me pirun, është e nevojshme të bëni një pushim.

## **Moduli 3**

### **Pyetja 41: Për çfarë është e nevojshme çatia mbrojtëse e pirunit?**

- Përgjigje a) Çatia mbrojtëse stabilizon kornizën e kamionit dhe e pengon atë të përmbysset
- Përgjigje b) Operatori mbrohet nga rënia e ngarkesave të njësisë nga çatia mbrojtëse
- Përgjigje c) Çatia shërben vetëm për mbrojtjen nga lagështia në rast shiu.

### **Pyetja 42: Çfarë i përshtatet një kamioni për të mbrojtur operatorin?**

- Përgjigje a) Një tendë në kamion
- Përgjigje b) Një fener rrotullues i verdhë në automjet
- Përgjigje c) Një fener me fuqi halogjene

### **Pyetja 43: Sa i lartë është numri i aksidenteve në punë të shkaktuara nga kamionët me pirun që përfshijnë lëndime fizike?**

Çdo vit në Austri raportohen dëme apo edhe vdekje.

- Përgjigje a) Përafërsisht 100 aksidente të raportuara në punë në vit në Austri
- Përgjigje b) Përafërsisht 2000 aksidente të raportuara në punë në vit në Austri
- Përgjigje c) Përafërsisht 15000 aksidente të raportuara në punë në vit në Austri

### **Pyetja 44: Nëse një ngarkesë transportohet në një distancë më të gjatë, direku duhet të ketë një pozicion të caktuar. Cilin?**

- Përgjigje a) Direku duhet të jetë i prirur mbrapa drejt operatorit
- Përgjigje b) Direku duhet të jetë vertikal
- Përgjigje c) Direku duhet të jetë i prirur përpara

**Pyetja 45: A mund të kalojë pesha e ngarkesës kapacitetin e lejuar të ngarkesës?  
Dhe nëse po, sa?**

- Përgjigje a) Ngarkesa mund të tejkalojë kapacitetin e lejuar të ngarkesës me 15%  
Përgjigje b) Ngarkesa mund të tejkalojë kapacitetin e lejuar të ngarkesës me 10%  
Përgjigje c) ngarkesa e lejuar nuk duhet të tejkalohet kurrë

**Pyetja 46: Si operator, çfarë duhet t'i kushtoni vëmendje edhe nëse largoheni nga kamionin për një kohë të shkurtër?**

- Përgjigje a) Direku duhet të jetë i anuar nga përpara para se të largoheni  
Përgjigje b) Mbikëqyrësi duhet të informohet se mjeti do të lihet për pak kohë  
Përgjigje c) Çelësi i ndezjes ose çelësi i kyçjes duhet të hiqet

**Pyetja 47: A janë të detyrueshëm rripat e sigurimit për operatorët e kamionëve me pirun?**

- Përgjigje a) Rripat e sigurimit janë të detyrueshëm vetëm për udhëtime jashtë ambienteve të kompanisë  
Përgjigje b) Nëse ekziston një rrip, ai duhet të përdoret  
Përgjigje c) Vetëm shoferët me më pak se 5 vjet përvojë drejtimi duhet të vendosin rripin e sigurimit në fillim të udhëtimit.

**Pyetja 48: A mund të hipë një person i dytë në pirun?**

- Përgjigje a) Po, në mjetet në të cilat ka një vend pasagjeri, lejohet një person shtesë për të ngarë përkrah  
Përgjigje b) Po, një shofer i dytë lejohet në një paletë Euro boshe  
Përgjigje c) Po, nëse edhe personi i dytë zotëron licencë për pirun, ai/ajo mund të hipë në kamionin me pirun

**Pyetja 49: Kur mund të përdoret boria e një kamioni me pirun nga operatori?**

- Përgjigje a) Boria mund të përdoret nga operatori i kamionit me pirun në çdo kohë dhe pa kufizim  
Përgjigje b) Boria mund të përdoret vetëm në situata të rrezikshme ose për të paralajmëruar përdoruesit e tjerë të rrugës  
Përgjigje c) Boria mund të përdoret vetëm kur lajmërohet përfundimi i punës ose pushimet

*Përgjigja e saktë është b) Boria e një kamioni mund të përdoret vetëm në situata të rrezikshme ose për të paralajmëruar përdoruesit e tjerë të rrugës. Përdorimi jo i duhur i borisë mund të çojë në aksidente dhe për këtë arsye duhet të shmanget.*

**Pyetja 50: Pse nuk lejohet pirja e duhanit në stacionin e karikimit të baterive?**

- Përgjigje a) Për shkak të tymit të acidit, pirja e duhanit nuk lejohet në stacionin e karikimit të baterive  
Përgjigje b) Për shkak se ekziston rreziku që bateria të kontaminohet nga nikotina që përhapet, pirja e duhanit nuk lejohet në stacionin e karikimit  
Përgjigje c) Pirja e duhanit nuk lejohet në stacionin e karikimit sepse zhvillohet gazi shumë i ndezshëm i hidrogjenit

### **Pyetja 51: A lejohen personat të transportohen lart e poshtë nëpër pirunët e një kamioni me pirun?**

Përgjigje a) Si rregull i përgjithshëm, personat mund të transportohen vetëm nëse është në dispozicion një platformë pune e projektuar posaçërisht

Përgjigje b) Njerëzit mund të transportohen gjithmonë kur një paletë është në pirun

Përgjigje c) Njerëzit mund të transportohen në pirunë vetëm kur është i pranishëm një mbikëqyrës i trajnuar

### **Pyetja 52: Pse kamionët me sediljen e operatorit ose platformën e operatorit nuk duhet të vihen në lëvizje nga toka?**

Përgjigje a) Një kamion me sediljen e operatorit ose platformën e operatorit nuk duhet të lëvizet nga toka sepse ngarkesa mund të bjerë në rrethana të caktuara

Përgjigje b) Një kamion me sediljen e operatorit ose platformën e operatorit mund të pësojë dëmtim të motorit nëse lëvizet nga toka. Mungesa e peshës së shoferit rrit gjithashtu rrezikun e përmbysjes.

Përgjigje c) Një kamion me sediljen e operatorit ose platformën e operatorit nuk duhet të përdoret kurrë nga toka sepse operatori nuk ka kontroll mbi mjetin.

### **Pyetja 53: A janë të rrezikshme gazrat e shkarkimit të një kamioni me pirun?**

Përgjigje a) Jo, tymrat e shkarkimit të një kamioni me pirun nuk janë të rrezikshëm

Përgjigje b) Po, gazrat e shkarkimit të një kamioni me pirun përmbajnë gjithashtu monoksid karbo pa erë, por toksik

Përgjigje c) Po, veçanërisht gazrat e shkarkimit nga kamionët me pirun krijojnë shpejt rrezik shpërthimi në salla ose hapësira të mbyllura

### **Pyetja 54: Pse nuk duhet të përdoret uji i rubinetit për të mbushur baterinë e pirunit?**

Përgjigje a) Uji i rubinetit përmban kripëra të cilat janë përçuese elektrike.

Përgjigje b) Uji i rubinetit nuk mund ta rregullojë temperaturën në mënyrë optimale.

Përgjigje c) Një bateri e mbushur me ujë rubineti do të lëshonte shumë rrymë.

### **Pyetja 55: Si mund të ngarkohet kamioni i pirunit?**

Përgjigje a) Kjo varet nga gjatësia e pirunëve

Përgjigje b) Kjo mund të lexohet në diagramin e kapacitetit mbajtës

Përgjigje c) Kjo përcaktohet nga mbikëqyrësi në varësi të ngarkesës së punës

### **Pyetja 56: Sa shpejt lejohet të udhëtojë një kamion me pirun në ambientet e kompanisë?**

Përgjigje a) Me shpejtësi maksimale

Përgjigje b) Me ngarkesë 8 km/h, pa ngarkesë nuk ka kufizim

Përgjigje c) Shpejtësia e lëvizjes duhet t'i përshtatet ngarkesës, rrugës dhe dukshmërisë dhe kushteve të trafikut

### **Pyetja 57: Çfarë nuk duhet të montohet në një kamion me pirun në asnjë rrethanë nëse duhet të transportojë masa të ndezshme, si p.sh. hekuri i lëngshëm?**

Përgjigje a) Në këtë rast nuk duhet të vendoset kundërpeshë

Përgjigje b) Në kamion nuk duhet të ketë mbrojtëse të sipërme

Përgjigje c) Gjatë transportit të masave të ndezshme, piruni nuk duhet të jetë i pajisur me goma pneumatike.

**Pyetja 58: Çfarë duhet të kihet parasysh gjatë ngarkimit dhe shkarkimit të një kamioni?**

Përgjigje a) Ura e ngarkimit duhet të jetë e siguruar kundër zhvendosjes dhe duhet të qëndrojë mjaftueshëm e ulët në shtratin HGV.

Përgjigje b) Shoferi i HGV-së duhet të qëndrojë gjithmonë në kamion në mënyrë që të mund të monitorojë procesin e ngarkimit dhe shkarkimit.

Përgjigje c) HGV-ja duhet të jetë e siguruar kundër rrokullisjes

**Pyetja 59: Si duhet të transportohen lëngjet dhe ngarkesat e varura?**

Përgjigje a) Duhet të lëvizin pa dridhje dhe me kujdes

Përgjigje b) Duhet të transportohen me shpejtësi maksimale në mënyrë që të shkarkohen shpejt

Përgjigje c) Lëngjet dhe ngarkesat e varura nuk duhet të transportohen.

**Pyetja 60: Si shofer, çfarë duhet absolutisht të bëni kur largoheni nga kamioni me pirun?**

Përgjigje a) Kur largoheni, bateria duhet të shkëputet

Përgjigje b) Nëse kamioni është i braktisur, duhet të vihet frena e dorës

Përgjigje c) Ulni karrocën e pirunit, vendosni frenën e dorës, fikni motorin dhe hiqni çelësin kyçës.

## Moduli 4

**Pyetja 61: Kur duhet të sigurohet kamioni industrial ndaj përdorimit të paautorizuar?**

Përgjigje a) Sa herë që operatori largohet nga kamioni me pirun

Përgjigje b) Vetëm në pushime që zgjasin më shumë se 10 minuta

Përgjigje c) vetëm në objektet që kanë disa mjete për të shmangur konfuzionin

**Pyetja 62: Si duhet të drejtohet kamioni kur një ngarkesë duhet të transportohet në një pjerrësi në rënie?**

Përgjigje a) Asgjë nuk mund të transportohet në një pjerrësi në rënie

Përgjigje b) Kamioni duhet të kthehet mbrapsht

Përgjigje c) Kamioni duhet të lëvizë përpara

**Pyetja 63: Si duhet të drejtohet kamioni kur transportohet një ngarkesë në një pjerrësi në ngjitje?**

Përgjigje a) Kamioni duhet të kthehet mbrapsht

Përgjigje b) Asgjë nuk mund të transportohet në një pjerrësi në ngjitje

Përgjigje c) Kamioni duhet të lëvizë përpara

**Pyetja 64: Si duhet të drejtohet kamioni në një pjerrësi në rënie pa ngarkesë?**

Përgjigje a) Kamioni duhet të kthehet mbrapsht

Përgjigje b) Kamioni duhet të lëvizë përpara

Përgjigje c) Kamioni nuk duhet të drejtohet fare në një pjerrësi në rënie

**Pyetja 65: Gjatë mirëmbajtjes dhe inspektimit të pirunit tuaj, vini re se rezervuari i magazinimit të sistemit të frenave nuk ka më lëng të mjaftueshëm frenash. Si veproni?**

Përgjigje a) Mbushni lëngun e frenave dhe vazhdoni të përdorni kamionin

Përgjigje b) Ndalni punën dhe njoftoni menjëherë mbikëqyrësin

Përgjigje c) Nuk rimbushni asgjë, vazhdoni të punoni me automjetin dhe shkruani një raport në fund të ditës së punës

**Pyetja 66: Në cilin pozicion të pirunit duhet të transportohet ngarkesa?**

Përgjigje a) Ngarkesa duhet të transportohet sa më lart që të jetë e mundur

Përgjigje b) Ngarkesa duhet të transportohet sa më ulët që të jetë e mundur, rreth 150 mm mbi tokë

Përgjigje c) Ngarkesa duhet të transportohet në lartësi mesatare të ngritjes

**Pyetja 67: A mund të përdoret një kamion me pirun edhe në parkingun e makinave?**

Përgjigje a) Në asnjë rrethanë

Përgjigje b) Vetëm në raste të jashtëzakonshme

Përgjigje c) Vetëm me miratim rrugor

*Përgjigja e saktë është c) Është e rëndësishme të theksohet se drejtimi në rrugët publike me një kamion me pirun pa regjistrim dhe targa lejohet vetëm në raste të jashtëzakonshme dhe për distanca të shkurtra në afërsi të ambienteve të biznesit. Kur kaloni një rrugë publike, duhet pasur kujdes shtesë dhe duhet të vendoset mbrojtësi i pirunit në mënyrë që të mos rrezikojë përdoruesit e tjerë të rrugës. Përveç kësaj, duhet të respektohen Rregullat e Trafikut Rrugor (Straßenverkehrsordnung, StVO), duke përfshirë thellësinë minimale të shkelës së gomave, ndriçimin dhe alarmin e kthimit mbrapa, etj. Nëse kamioni me pirun përdoret në rrugë publike, mund të kërkohet një leje përkatëse për të përmbushur kërkesat ligjore.*

**Pyetja 68: Kur duhet ulur shpejtësia e drejtimit?**

Përgjigje a) Në sipërfaqe të lagura ose të rrëshqitshme, shpejtësia e lëvizjes duhet të reduktohet

Përgjigje b) Kamioni duhet të drejtohet ngadalë kur bateria është e ulët

Përgjigje c) Kur udhëtoni pa ngarkesë, kamioni duhet të lëvizet ngadalë për arsye sigurie

**Pyetja 69: Çfarë duhet të keni parasysh kur ngisni një rampë?**

Përgjigje a) Rritni shpejtësinë për të ngjitur shpatin

Përgjigje b) Rampat nuk duhet të lëvizin me ngarkesë

Përgjigje c) Drejtoni ngarkesën përpjetë, rritni shpejtësinë me kujdes dhe ecni drejt përpara

**Pyetja 70: Kamioni kthehet gjatë funksionimit. Si do të veproni?**

Përgjigje a) I bini borisë për të informuar mbikëqyrësin

Përgjigje b) Shtypni pedalën e gazit për të stabilizuar automjetin

Përgjigje c) Të dyja duart në timon, këmbët në tokë dhe qëndroni ulur derisa të vijë ndihma

**Pyetja 71: Çfarë është e rëndësishme kur punoni në rafte?**

- Përgjigje a) Gjatë magazinimit dhe rikthimit ekziston rreziku që pirunët të pengohen në traversat dhe të mbeten aty
- Përgjigje b) Kolegët mund të ndodhen poshtë mallit të ngarkuar
- Përgjigje c) Gjatë magazinimit, piruni mund të rrokulliset

**Pyetja 72: Si mund të transportohet një ngarkesë në mënyrë të sigurt?**

- Përgjigje a) Ngrini pirunin vetëm aq larg sa të mos jetë më në kontakt me tokën
- Përgjigje b) Zgjateni pirunin plotësisht për të garantuar një pamje të qartë
- Përgjigje c) Uleni pirunin dhe anojeni atë prapa për të shtyrë ngarkesën

**Pyetja 73: Ku ka një rrezik të shtuar të aksidenteve?**

- Përgjigje a) në të gjitha rrugët e transportit
- Përgjigje b) në dyer, porta, shkallë dhe vendkalime
- Përgjigje c) në zonën e stacionit të karikimit

**Pyetja 74: Çfarë duhet pasur parasysh gjatë transportit të ngarkesave të vogla?**

- Përgjigje a) Ngarkesat e vogla mund të transportohen në një pirun për të kursyer kohë të vlefshme
- Përgjigje b) Ngarkesat e vogla mund të transportohen vetëm në pirunët e përpamë
- Përgjigje c) Gjatë transportit të ngarkesave të vogla duhet përdorur një paletë ose kuti rrjetë

**Pyetja 75: Kur është e nevojshme të mendoni paraprakisht kur punoni me një kamion me pirun?**

- Përgjigje a) Është e nevojshme të mendoni paraprakisht sa herë që jeni në timon
- Përgjigje b) Është e nevojshme vetëm për udhëtime ku ngarkesa e kalon peshën 200 kg të mendoni paraprakisht gjatë vozitjes
- Përgjigje c) Është e rëndësishme vetëm të mendoni paraprakisht gjatë vozitjes pa ngarkesë, pasi distanca e frenimit është më e gjatë

**Pyetja 76: Për cilat arsye operatori i kamionit me pirun duhet të heqë levën e marsheve ose çelësin e ndezjes kur largohet nga automjeti?**

- Përgjigje a) Në mënyrë që çelësi të mos vidhet nga të huajt
- Përgjigje b) Të sigurohet që ndezja e paprekur të mos shkaktojë qark të shkurtër dhe kështu të shkaktojë dëmtim të automjetit
- Përgjigje c) Për të parandaluar përdorimin nga persona të paautorizuar

**Pyetja 77: Si të merrni një paletë me një ngarkesë të shpërndarë në mënyrë të pabarabartë?**

- Përgjigje a) Një paletë e tillë nuk mund të transportohet me pirun
- Përgjigje b) Vozitni sa më ngadalë dhe me kujdes
- Përgjigje c) Pjesa e rëndë e paletës duhet të vendoset përballë karrocës së pirunit



**Pyetja 78: Çfarë duhet të vëzhgoni kur udhëtoni me ngarkesë në një rrugë të panjohur?**

- Përgjigje a) Të kontrollohet dhe miratohet paraprakisht kapaciteti mbajtës i rrugës së trafikut  
Përgjigje b) Shoferi duhet të ulë shpejtësinë e drejtimit  
Përgjigje c) Informoni menjëherë eprorin

**Pyetja 79: Çfarë duhet të keni parasysh përpara se të ngarkoni një raft me një kamion me pirun?**

- Përgjigje a) përpara se të ngarkoni një raft me një kamion me pirun, duhet të dihet dhe respektohet kapaciteti i ngarkesës së raftit dhe kapaciteti maksimal i ngarkesës së kamionit me pirun. Është gjithashtu e rëndësishme të sigurohet që ngarkesa të shpërndahet në mënyrë të barabartë në raftet për të parandaluar që rafti të kthehet ose të zhvendoset.  
Përgjigje b) Kur ngarkoni raftin, piruni duhet të lëvizë sa më shpejt që të jetë e mundur për të kursyer kohë dhe për të rritur produktivitetin.  
Përgjigje c) Rafti duhet të ngarkohet pa marrë parasysh kapacitetin e ngarkesës së raftit dhe kapacitetin maksimal të ngarkesës së pirunit në mënyrë që të kursehet koha dhe të bëhet shfrytëzimi më i madh i kamionit.

**Pyetja 80: Kush lejohet të kryejë riparime të vogla në kamionin me pirun?**

- Përgjigje a) Shoferi lejohet të kryejë vetë riparimet në kamion  
Përgjigje b) Një montues shërbimi nga prodhuesi është përgjegjës për riparimet e kamionit  
Përgjigje c) Një mekanik i trajnuar dhe i autorizuar posaçërisht nga kompania juaj mund të kryejë çdo riparim të nevojshëm në pirun.

**Pyetja 81: Cila është formula për llogaritjen e vëllimit të një kubi?**

- Përgjigje a)  $V=l*b*h$   
Përgjigje b)  $V=a*a*a=a^3$   
Përgjigje c)  $V=l*b*h*d$

**Pyetja 82: Sa është dendësia e betonit?**

- Përgjigje a) 1000kg/m<sup>3</sup>  
Përgjigje b) 2700kg/m<sup>3</sup>  
Përgjigje c) 2400kg/m<sup>3</sup>

**Pyetja 83: Si shpërndahet presioni në një lëng?**

- Përgjigje a) Presioni shpërndahet në mënyrë të barabartë në të gjitha drejtimet  
Përgjigje b) Presioni shpërndahet vetëm në njërin anë  
Përgjigje c) Presioni nuk përhapet fare

#### **Pyetja 84: Çfarë duhet të keni parasysh kur përdorni zgjatjet e pirunit?**

- Përgjigje a) Zgjatjet e pirunit mund të përdoren në çdo mënyrë pa vëmendje të veçantë ndaj masave të sigurisë.
- Përgjigje b) Zgjatjet e pirunit duhet të përdoren vetëm nëse nuk ka mundësi të tjera për transportimin e ngarkesës.
- Përgjigje c) Kur përdorni zgjatjet e pirunit, sigurohuni që ato të jenë montuar siç duhet dhe që kapaciteti ngritës i kamionit me pirun të jetë përshtatur. Për më tepër, zgjatjet e pirunit duhet të kontrollohen rregullisht për dëmtime dhe konsumim për të siguruar një funksionim të sigurt.

*Përgjigja e saktë është c) Si përmbledhje, kur përdorni zgjatjet e pirunit, është e rëndësishme të theksohet se inspektimi i rregullt i zgjatjeve të pirunit është pjesë e detyrimeve të inspektimit sipas Urdhresës për Pajisjet e Punës (Arbeitsmittelverordnung). Përveç kësaj, diagrami i ngarkesës ose diagrami i kapacitetit të ngarkesës duhet të rregullohet për të siguruar përshtatshmërinë e kamionit me pirun për përdorimin e zgjatjeve të pirunit. Për më tepër, zgjatjet e pirunit nuk duhet të mbingarkohen dhe duhet të përdoren vetëm për qëllimin e synuar. Përpara çdo përdorimi, ato duhet të kontrollohen për dëmtim dhe konsumim.*

#### **Pyetja 85: Kur duhet të kryhet kontrolli i rregullt i sigurisë së kamionit me pirun?**

- Përgjigje a) Duhet të kryhet kontrolli i rregullt i sigurisë së kamionit me pirun vetëm kur shfaqen probleme ose gabime.
- Përgjigje b) Kontrolli i rregullt i sigurisë së kamionit me pirun duhet të kryhet një herë në vit, pavarësisht sesa shpesh përdoret kamioni.
- Përgjigje c) Kontrolli i rregullt i sigurisë së kamionit me pirun duhet të kryhet përpara çdo ndërrimi ose kur ka njëndërrimi të shoferëve.

#### **Pyetja 86: Si duhet të veproni nëse pamja juaj përpara bllokohet nga ngarkesa që do të bartet?**

- Përgjigje a) Ngitni me ngadalë dhe jini gati për frenim
- Përgjigje b) Ngrini ngarkesën derisa të ketë një pamje të qartë të rrugës
- Përgjigje c) Kthehuni mbrapa për të mbajtur një pamje të qartë të korsisë, përpara vetëm me një marshall.

#### **Pyetja 87: Kur lejohet të punohet me ngarkesë të ngritur?**

- Përgjigje a) Puna mund të kryhet me ngarkesë të ngritur vetëm nëse ngarkesa peshon më pak se 100 kg
- Përgjigje b) Nëse ngarkesa është nën 1.50 metra mbi tokë, mund të punohet nën të
- Përgjigje c) Asnjëherë mos punoni poshtë një ngarkese të ngritur

#### **Pyetja 88: Çfarë duhet të kihet parasysh kur përdorni platformat e punës?**

- Përgjigje a) Në platformë mund të hyjë personalisht vetëm drejtuesi i pirunit
- Përgjigje b) Skena duhet të jetë mjaft e ndriçuar
- Përgjigje c) Platforma duhet të jetë e miratuar dhe e siguruar siç duhet

#### **Pyetja 89: Cilat janë arsyet më të zakonshme të aksidenteve gjatë përdorimit të kamionëve me pirun?**

- Përgjigje a) Arsyet më të zakonshme të aksidenteve me kamionë me pirun janë drejtimi jo i duhur nga shoferi, të tilla si ngarja shumë e shpejtë, mbingarkesa e kamionit ose drejtimi i pasigurt gjatë kthesave.
- Përgjigje b) Arsyet më të zakonshme të aksidenteve që përfshijnë kamionët me pirun janë defektet teknike në mjet ose në ngarkesat që transportohen.
- Përgjigje c) Arsyet më të zakonshme të aksidenteve që përfshijnë kamionët me pirun janë ngarje të paparashikuara si tërmetet e papritura që ndikojnë në ekuilibrin e kamionit.

**Pyetja 90: Çfarë kërkesash duhet të plotësojë një shofer në mënyrë që të lejohet të përdorë një kamion me pirun me platformën e operatorit dhe sediljen e shoferit?**

Përgjigje a) Ai duhet të jetë i pajisur me leje drejtimi të vlefshme të mjetit motorik

Përgjigje b) Shoferi duhet të mbajë një kaskë sigurie

Antwort c) Der Fahrer braucht die schriftliche Beauftragung seines Vorgesetzten

*Përgjigja e saktë është përgjigja c) Përveç udhëzimit me shkrim nga mbikëqyrësi i tij, shoferi ka nevojë edhe për udhëzim nga punëdhënësi. Ky udhëzim mund të jepet me gojë ose me shkrim, por rekomandohet dokumentacioni me shkrim në mënyrë që të mund të vërtetohet pajtueshmëria në rast aksidenti.*

**Pyetja 91: Çfarë bëni nëse shoferi zbulon një defekt ose dëmtim në kamionin me pirun?**

Përgjigje a) Kryeni menjëherë riparimin vetë

Përgjigje b) Ndërpritni menjëherë punën dhe raportoni tek eprori

Përgjigje c) Vazhdoni të vozitni me kujdes dhe raportoni dëmin tek kolegët në përfundim të riparimit

**Pyetja 92: Cilat kërkesa ligjore duhet të dijë shoferi i një kamioni me pirun në Austri?**

Përgjigje a) Shoferi duhet vetëm të njohë dhe respektojë ligjin austriak të trafikut.

Përgjigje b) Nuk ka dispozita të veçanta ligjore për drejtuesit e kamionëve në Austri.

Përgjigje c) Akti i Mbrojtjes së Punëtorëve, Urdhëresa për Pajisjet e Punës, ÖNORM EN ISO 3691-1, Ligji i Trafikut Rrugor, Rregulloret e Trafikut Rrugor, marrja e ngarkesës, sigurimi i ngarkesës, ngarkimi, grumbullimi, mirëmbajtja, riparimi, sigurimi i përdorimit të sigurt të kamionit.

*Përgjigja e saktë është c) ÖNORM EN ISO 3691-1 është një standard austriak që merret me kërkesat e sigurisë për kamionët industrialë, të tillë si kamionët me pirun. Ai përcakton kërkesat bazë të sigurisë dhe ergonomisë për funksionimin e kamionëve industrialë dhe jep këshilla për funksionimin dhe mirëmbajtjen e sigurt. Standardi përmban kërkesa specifike për projektimin, ndërtimin dhe pajisjet e kamionëve industrialë dhe specifikon se cilat pajisje sigurie janë të nevojshme. Për më tepër, standardi merret edhe me edukimin dhe trajnimin e drejtuesve të kamionëve industrialë. Qëllimi është të garantohet siguria për përdoruesit dhe mjedisin dhe të parandalohen aksidentet.*

**Pyetja 93: Çfarë masash sigurie duhet të merren kur ngrihen punëtorët me pajisje pune?**

Përgjigje a) Pajisjet e papërshtatshme të punës mund të përdoren edhe për ngritjen e punëtorëve.

Përgjigje b) Ngarkesat e bartura mund të ndikojnë në qëndrueshmërinë e pajisjes së punës.

Përgjigje c) Masat e sigurisë: Siguria e kantierit, qëndrueshmëria e ngarkesës, mundësia e rikuperimit, pa procedurë të pajisjeve të punës (përveç zhvendosjes), pa lartësi në vend, udhëzime të qarta, shpejtësi të përshtatshme, pajisje mbrojtëse/shënjestri i qartë i zonave të rrezikshme.

*Përgjigja e saktë është c) që i referohet kërkesave të ndryshme të sigurisë dhe rregullave të sjelljes që duhen respektuar gjatë përdorimit të pajisjeve të punës për ngritjen e punëtorëve, siç përshkruhet në § 21 të Urdhëresës Austriake për Pajisjet e Punës (Arbeitsmittelverordnung).*

**Pyetja 94: Cila është mosha minimale e drejtuesit të një automjeti me sedilje drejtuesi ose platformë drejtuesi?**

Përgjigje a) 21 vjeç

Përgjigje b) 18 vjeç (16 vjeç për qëllime arsimore dhe nën mbikëqyrje)

Përgjigje c) 25 vjeç

**Pyetja 95: A mund të parkohet një kamion me pirun përpara një daljeje emergjence?**

Përgjigje a) Po, por jo më shumë se 3 minuta

Përgjigje b) Po, por vetëm në raste absolutisht të jashtëzakonshme

Përgjigje c) Jo, absolutisht jo

**Pyetja 96: Sa shpejt lejohet të udhëtojë një kamion me pirun në ambientet e kompanisë?**

Përgjigje a) Shpejtësia e drejtimit duhet t'i përshtatet rëndësisë, si dhe punës dhe detyrave.

Përgjigje b) Shpejtësia e drejtimit duhet t'i përshtatet shpejtësisë maksimale, si dhe sipërfaqes së rrugës dhe përvojës shumë pozitive.

Përgjigje c) Shpejtësia e lëvizjes duhet t'i përshtatet ngarkesës, rrugës dhe dukshmërisë dhe kushteve të trafikut.

**Pyetja 97: A ka nevojë për udhëzime vënia në punë e një kamioni me pirun në Austri?**

Përgjigje a) Jo, udhëzimet e përdorimit kërkohen vetëm për makineritë e mëdha industriale.

Përgjigje b) Udhëzimet e përdorimit kërkohen vetëm për operatorin e kamionit, jo për shoferin.

Përgjigje c) Po, sipas Urdhëresës për Pajisjet e Punës (Arbeitsmittelverordnung, AM-VO), duhet të ketë një manual përdorimi për çdo kamion me pirun që përshkruan funksionimin dhe trajtimin e sigurt të pajisjeve

**Pyetja 98: Cila është kërkesa për të drejtuar një kamion me pirun në Austri?**

Përgjigje a) Të ketë leje drejtimi të klasës B

Përgjigje b) Të plotësojë një anketë në internet mbi drejtimin e kamionëve me pirun

Përgjigje c) Për të drejtuar një kamion me pirun në Austri, duhet të përfundojë me sukses trajnimin dhe të kalojë një provim në përputhje me dëshminë e urdhrit të kompetencës profesionale "Drejtimi i kamionëve me pirun". Përveç kësaj, nuk duhet të ketë kufizime fizike ose mendore që mund të ndërhyjnë në funksionimin e sigurt të një kamioni me pirun. Punëdhënësi është i detyruar të kualifikojë dhe udhëzojë punëmarrësit dhe, nëse është e nevojshme, të lëshojë ose heqë lejen e drejtimit.

**Pyetja 99: Çfarë duhet të keni parasysh kur vozitni në një rampë?**

Përgjigje a) Drejtoni ngarkesën përpjetë, nxitoni me kujdes dhe ecni drejt përpara.

Përgjigje b) Drejtoni ngarkesën drejt teposhtës, nxitoni shpejt dhe ecni drejt përpara.

Përgjigje c) Drejtoni ngarkesën përpjetë, nxitoni shpejt dhe ecni drejt përpara.

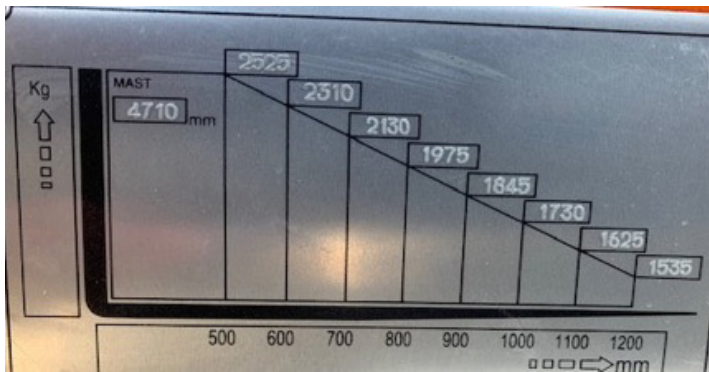
**Pyetja 100: Sa shpesh duhet të jepen udhëzime për një kamion me pirun në Austri?**

Përgjigje a) Udhëzimet duhet të jepen çdo 3 vjet.

Përgjigje b) Mjafton të jepen udhëzimet në fillim të punës dhe jo më pas.

Përgjigje c) Udhëzimet duhet të jepen të paktën çdo vit dhe kur është e nevojshme (p.sh. aksident, ndryshim i vendit të punës, pajisje të reja pune).

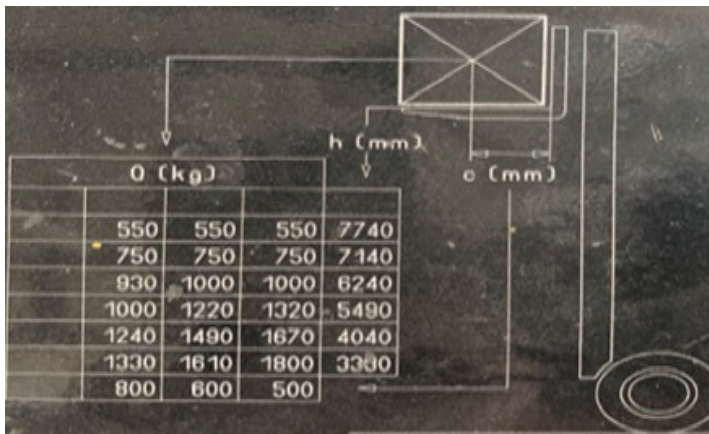
# PRACTICE:



## Praktikoni 1.)

Çfarë ngarkese mund të ngrihet me një distancë maksimale të qendrës së ngarkesës 700 mm dhe 4.5 m?

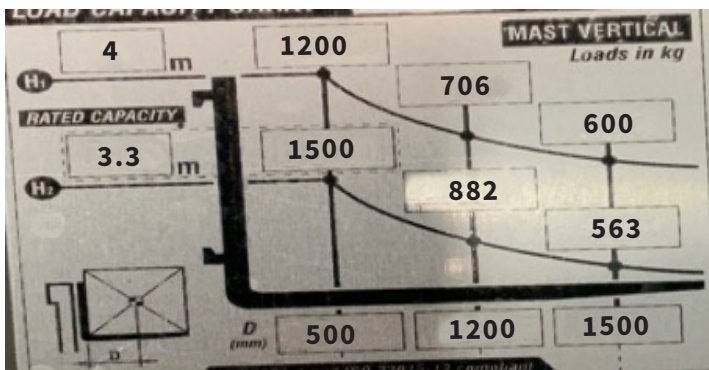
- Përgjigje a) 2525 kg
- Përgjigje b) 1535 kg
- Përgjigje c) 2130 kg



## Praktikoni 2.)

Çfarë ngarkese mund të ngrihet me një distancë maksimale të qendrës së ngarkesës 600 mm dhe 7 m?

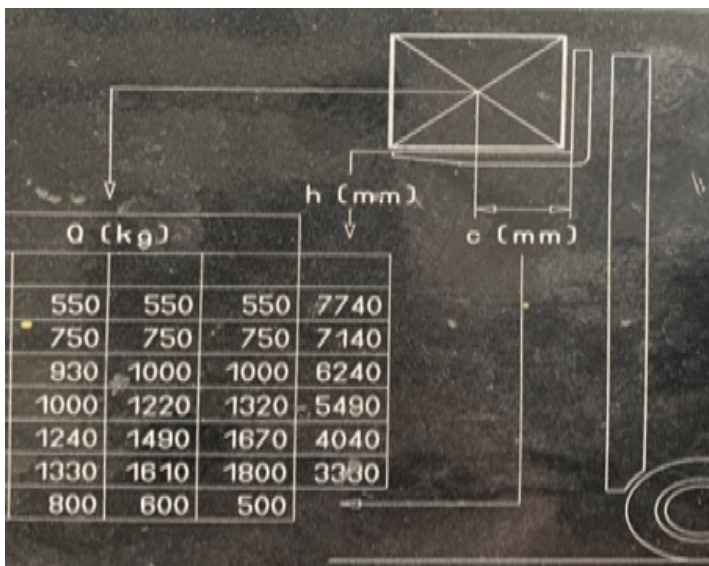
- Përgjigje a) 750 kg
- Përgjigje b) 1000 kg
- Përgjigje c) 1800 kg



## Praktikoni 3.)

Çfarë ngarkese mund të ngrihet me një distancë maksimale të qendrës së ngarkesës 1200 mm dhe 4 m?

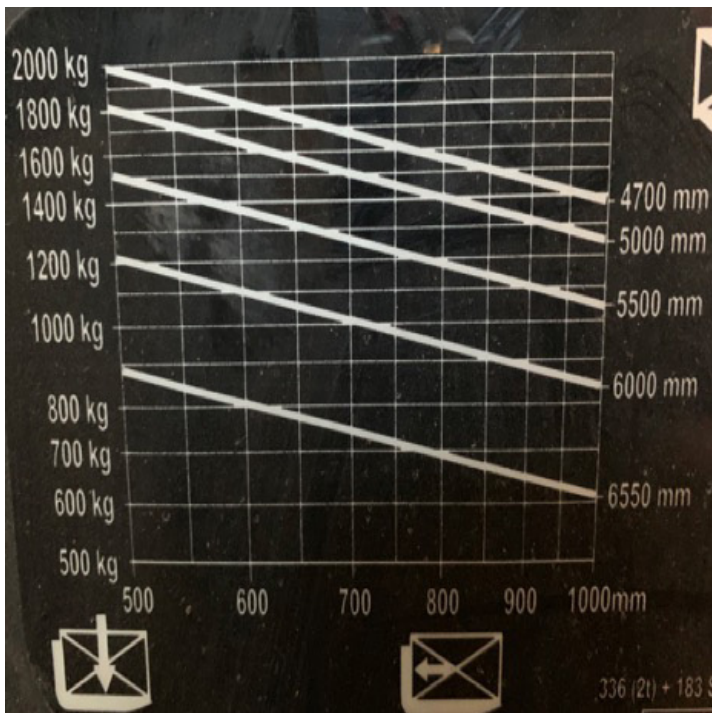
- Përgjigje a) 600 kg
- Përgjigje b) 706 kg
- Përgjigje c) 1200 kg



## Praktikoni 4.)

Çfarë ngarkese mund të ngrihet me një distancë maksimale të qendrës së ngarkesës 800 mm dhe 6 m?

- Përgjigje a) 1610 kg
- Përgjigje b) 930 kg
- Përgjigje c) 1200 kg



**Praktikoni 5.)**

**Çfarë ngarkese mund të ngrihet me një distancë maksimale të qendrës së ngarkesës 600 mm dhe 6.4 m?**

Përgjigje a) 1400 kg

Përgjigje b) 800 kg

Përgjigje c) 1200 kg

**Praktikoni 6.)**

**Çfarë ngarkese mund të ngrihet me një distancë maksimale të qendrës së ngarkesës 800 mm dhe 5 m?**

Përgjigje a) 1400 kg

Përgjigje b) 1000 kg

Përgjigje c) 1200 kg



**Praktikoni 7.)**

**Çfarë ngarkese mund të ngrihet me një distancë maksimale të qendrës së ngarkesës 600 mm dhe 3 m?**

Përgjigje a) 999 kg

Përgjigje b) 908 kg

Përgjigje c) 1213 kg



**Praktikoni 8.)**

**Çfarë ngarkese mund të ngrihet me një distancë maksimale të qendrës së ngarkesës 600 mm dhe 3 m?**

Përgjigje a) 1445 kg

Përgjigje b) 1315kg

Përgjigje c) 1600 kg

# PRAKTIKONI:

1.Krahët e pirunit

2.Kapaciteti mbajtës

3. Lartësia e ngritjes

4.Qendra e ngarkesës

5.Parimi i levës

6.Goma

7.Udhëzim

8. Tabela e emrit

9.Diagram i ngarkesës, diagrami i kapacitetit të ngarkesës

10.Rrip

11.Inspektim periodik sipas AM-VO (Pickerl)

12.Kornizë ngritëse

13.Leje drejtimi

14.Kontroll (çarje, përkulje etj.)

15. Direk ngritës

16.Hidraulikë

17. Cilindri i animit

18.Frena

19. Bateri

20.Çelësi i ndalimit emergjent

21.Qëndrueshmëria

22.Sigurimi i ngarkesës

23.Udhëzimet e funksionimit

24.Mirëmbajtja

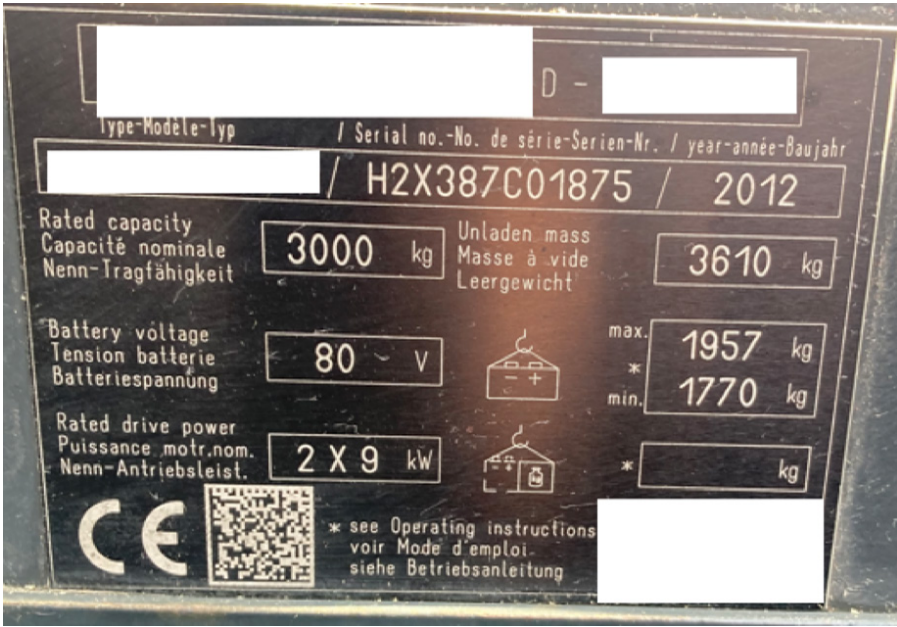
25.Pedali i gazit

26.Timoni

27.Pasqyrë e pasme

28.Sedilja e shoferit

29.Mjetet mbrojtëse



---

---

---

---

---

---

---

---

---

---



---

---

---

---

---

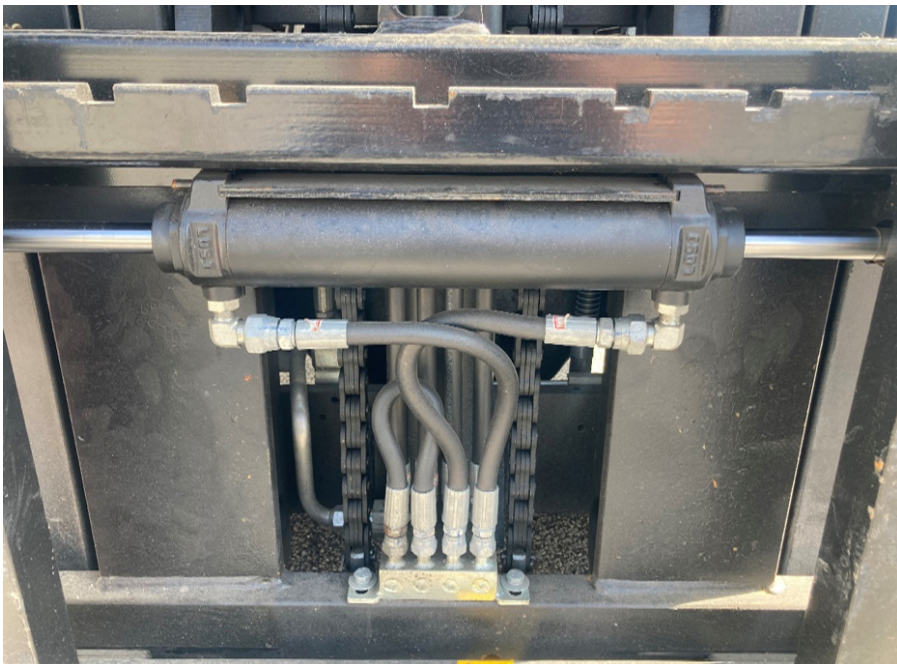
---

---

---

---

---



---

---

---

---

---

---

---

---

---

---





---

---

---

---

---

---

---

---



---

---

---

---

---

---

---

---



Përdorni mbrojtjen e dëgjimit



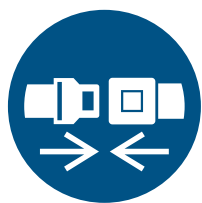
Përdorni mbrojtjen e këmbëve



Përdorni veshje mbrojtëse



Përdorni mbrojtjen e kokës



Përdorni sistemin e frenimit



Rruga e daljes/dalja e urgjencës (djathtas)



Ndihma e parë



Telefon urgjence



Pika e grumbullimit



Pajisja e daljes emergjente, e cila mund të arrihet pas thyerjes së një xhami



Shenjë paralajmëruese e përgjithshme



Paralajmërim ndaj substancave shpërthyes



Paralajmërim për pengesa në terren



Paralajmërim për rrezik rënije



Paralajmërim për temperaturë të ulët/ftohtë



Paralajmërim për rrezik rrëshqitjeje



Paralajmërim për tensionin elektrik



Paralajmërim ndaj kamionëve industrialë



Paralajmërim për ngarkesë të varur



Paralajmërim për rreziqe nga karikimi i baterive



Shenjë e përgjithshme e ndalimit



Ndalohet duhani



Flakë e vogël e hapur; zjarr, burimi i hapur i ndezjes dhe pirja e duhanit është e ndaluar



Ndalohen këmbësorët



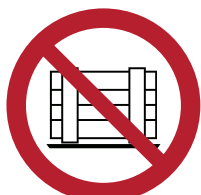
Ndalohet për kamionë industrialë



Nuk lejohet ngarkesë e rëndë



Shtytja është e ndaluar



Ndalohet parkimi ose ruajtja



Hyrja në zonë është e ndaluar



Transporti i udhëtarëve është i ndaluar



**Caktoni tekstet me shenjat përkatëse paralajmëruese dhe vendosni numrin përkatës.**

Flakë e vogël e hapur; zjarr, burimi i hapur i ndezjes dhe pirja e duhanit është e ndaluar
Paralajmërim për pengesa në terren
Paralajmërim ndaj substancave shpërthyes
Përdorni mbrojtjen e dëgjimit
Paralajmërim për temperaturë të ulët/ftohtë
Paralajmërim për rrezik rrëshqitjeje
Ndalohet për kamionë industrialë
Përdorni sistemin e frenimit

Paralajmërim ndaj kamionëve industrialë
Paralajmërim për rreziqe nga karikimi i baterive
Përdorni veshje mbrojtëse
Ndihma e parë
Transporti i udhëtarëve është i ndaluar
Shenjë paralajmëruese e përgjithshme
Ndalohet duhani
Ndalohen këmbësorët
Pajisja e daljes emergjente, e cila mund të arrihet pas thyerjes së një xhami
Shenjë e përgjithshme e ndalimit
Paralajmërim për rrezik rënieje

Rruga e daljes/dalja e urgjencës (djathtas)
Ndalohet parkimi ose ruajtja
Përdorni mbrojtjen e këmbëve
Hyrja në zonë është e ndaluar
Përdorni mbrojtjen e kokës
Paralajmërim për tensionin elektrik
Nuk lejohet ngarkesë e rëndë
Telefon urgjence
Paralajmërim për ngarkesë të varur
Shtytja është e ndaluar
Pika e grumbullimit



①		⑪		㉑	
②		⑫		㉒	
③		⑬		㉓	
④		⑭		㉔	
⑤		⑮		㉕	
⑥		⑯		㉖	
⑦		⑰		㉗	
⑧		⑱		㉘	
⑨		⑲		㉙	
⑩		⑳		㉚	



Anton-Hubmann-Platz 1  
8077 Gössendorf  
Tel +43 (0) 676 30741 63  
support@staplerschein-oesterreich.at  
**www.staplerschein-oesterreich.at**



**Downloadcenter:**

**Digitale Version von Skriptum + Staplerprüfungsfragen**  
**<https://staplerschein-oesterreich.at/de/Kurs/>**

Firma: AC Nautik e.U (STAPLERSCHEIN ÖSTERREICH TM)  
Firmenbuchnummer: FN 362504  
UID - Nummer : ATU66378804

Alle hier verwendeten Namen, Begriffe, Zeichen und Grafiken können Marken- oder Warenzeichen im Besitze ihrer rechtlichen Eigentümer sein. Die Rechte aller erwähnten und benutzten Marken- und Warenzeichen liegen ausschließlich bei deren Besitzern. Es wird keine Gewähr für Druck- bzw. Schreibfehlern in den Publikationen übernommen.  
Die in dieser Broschüre bereitgestellten Informationen stellen lediglich einen allgemeinen, unverbindlichen und unvollständigen Überblick dar.

AC Nautik e.U. übernimmt keine Haftung für die Aktualität, Korrektheit, Vollständigkeit oder Qualität dieser Informationen.

Broschüre - Stand 04/ 2023  
Es gelten die Allgemeinen Geschäftsbedingungen von der Firma AC Nautik e.U