



STAPLERSCHEIN PRÜFUNGSFRAGEN

 DEUTSCH

BASISHEFT FÜR DIE FREMDSPRACHEN



2023

Anton-Hubmann-Platz 1 | 8077 Gössendorf
Tel +43 (0) 676 30741 63
support@staplerschein-Oesterreich.at

www.staplerschein-oesterreich.at

Haftungsausschluss

Bitte beachten Sie, dass dieser Text lediglich als zusätzliche Informationsquelle dient und keine rechtliche oder andere Beratung darstellt. Die Informationen in diesem Text wurden nach bestem Wissen und Gewissen erstellt, aber wir übernehmen keine Gewähr für die Richtigkeit, Vollständigkeit, Aktualität oder Eignung für einen bestimmten Zweck.

Wir übernehmen keine Haftung für Schäden oder Verluste, die sich aus der Verwendung oder Nichtverfügbarkeit dieses Textes ergeben könnten. Die Verwendung dieses Textes erfolgt auf eigene Gefahr. Wir empfehlen Ihnen dringend, bei Bedarf weitere professionelle Beratung oder Unterstützung in Anspruch zu nehmen, um sicherzustellen, dass die Informationen korrekt und angemessen für Ihren individuellen Bedarf sind.

Wir behalten uns das Recht vor, jederzeit Änderungen oder Ergänzungen an diesem Text vorzunehmen, ohne Vorankündigung oder Haftung für die Auswirkungen dieser Änderungen.

Durch die Nutzung dieses Textes erklären Sie sich damit einverstanden, dass Sie auf eigene Verantwortung handeln und dass wir keine Haftung für Ihre Handlungen übernehmen können.

Fragen und Antworten

Modul 1

Frage 1: Wodurch wird das Heben der Last beim Hubstapler bewirkt?

- Antwort a) Das Heben der Last wird durch die Hydraulik bewirkt
- Antwort b) Das Heben der Last wird durch die Pneumatik bewirkt
- Antwort c) Das Heben der Last wird durch die Elektronik gesteuert

Frage 2: Was bedeuten Volt (V) und Ampere (A) beim Hubstapler?

- Antwort a) Volt ist die Einheit für den elektrischen Strom und Ampere die Einheit für die elektrische Spannung.
- Antwort b) Volt ist die Einheit für die elektrische Leistung und Ampere die Einheit für den elektrischen Widerstand.
- Antwort c) Volt ist die Einheit für die elektrische Spannung und Ampere die Einheit für den elektrischen Strom.

Frage 3: Was ist bei der Auswahl der Reifen für einen Gabelstapler zu beachten?

- Antwort a) Die Antriebsart des Staplers spielt beim Reifenkauf eine wichtige Rolle
- Antwort b) Besonders von Bedeutung bei der Reifenauswahl für einen Stapler ist die Beschaffenheit des zu befahrenen Untergrundes
- Antwort c) Der Luftdruck ist der wichtigste Punkt, auf welchen beim Reifenkauf Wert gelegt werden muss

Frage 4: Wie werden die Hubzylinder des Hubmastes bei einem Hubstapler angetrieben?

- Antwort a) Die Hubzylinder werden mittels hydraulischer Kraftübertragung bewegt
- Antwort b) Die Zylinder werden durch den Motor des Staplers angetrieben, daher lassen sie sich nur bewegen, wenn der Stapler fährt
- Antwort c) Der Fahrer des Staplers muss eine manuelle Kurbel betätigen, um die Hubzylinder zu bewegen.

Frage 5: Wie lautet ein anderer Begriff für Hubmaststapler?

- Antwort a) Stahlzinkstapler
- Antwort b) Frontstapler
- Antwort c) Radlader

Frage 6: Was ist die Aufgabe des Hubgerüsts beim Hubstapler?

- Antwort a) Das Hubgerüst dient als Sichtschutz für den Fahrer und schützt ihn vor herabfallenden Gegenständen.
- Antwort b) Das Hubgerüst dient dazu, die Last zu stabilisieren und ein Kippen des Staplers zu verhindern.
- Antwort c) Das Hubgerüst ist die tragende Konstruktion des Hubstaplers und ermöglicht es, die Last auf eine bestimmte Hubhöhe zu heben zu senken und horizontal zu bewegen. Es besteht aus verschiedenen Bauteilen wie dem Gabelträger, dem Hubzylinder und der Hydraulikanlage.

Frage 7: Welches Bauteil ist für die Funktion des Gegengewichtes bei Elektrostaplern notwendig?

- Antwort a) Die Hinterachse sorgt für das Gegengewicht
- Antwort b) Als Gegengewicht wird der Fahrmotor genutzt
- Antwort c) Die Antriebsbatterie des Staplers fungiert als Gegengewicht

Frage 8: Welcher der folgenden Hydraulikzylinder ist kein Bestandteil eines Gabelstaplers?

- Antwort a) Der Neigezylinder
- Antwort b) Der Hubzylinder
- Antwort c) Der Biegezylinder

Frage 9: Wie nennt sich die Baugruppe, welche die Drehzahl der Räder in Kurven ausgleicht?

Antwort a) Der Drehschemel gleicht die Drehzahl aus

Antwort b) Das Differentialgetriebe sorgt für einen Ausgleich in Kurven

Antwort c) Durch das Untersetzungsgetriebe wird ein Ausgleich der Drehzahl der Räder hergestellt

Frage 10: Welches Bauteil trennt mechanisch den Kraftschluß zwischen Motor und Getriebe?

Antwort a) Das Differential

Antwort b) Die Kupplung

Antwort c) Die Kardanwelle

Frage 11: Mit welchem Prinzip sind die meisten Betriebsbremsen bei Gabelstaplern ausgerüstet?

Antwort a) Die meisten Staplerbremsen funktionieren mechanisch

Antwort b) In den häufigsten Fällen wird die Betriebsbremse pneumatisch gesteuert

Antwort c) In der Regel sind die meisten Betriebsbremsen mit einer Hydraulik ausgerüstet

Frage 12: Welcher der drei folgenden Gabelstapler ist nur bei laufendem Motor lenkfähig?

Antwort a) Der Gabelstapler mit mechanischer Lenkung

Antwort b) Der Gabelstapler mit Vorderradantrieb

Antwort c) Der Gabelstapler mit hydraulischer Lenkung

Frage 13: Was ist die Aufgabe der Antriebsbatterie beim Hubstapler?

Antwort a) Die Antriebsbatterie dient nur als Gewichtsausgleich für den Hubmast und das Hubgerüst.

Antwort b) Die Antriebsbatterie ist dafür zuständig, die hydraulischen Funktionen des Hubstaplers zu steuern.

Antwort c) Die Antriebsbatterie ist ein wesentlicher Bestandteil des Elektrohubstaplers und liefert die elektrische Energie für den Betrieb des Motors sowie für den Antrieb der hydraulischen Systeme. Sie ist oft ein Teil des Gegengewichts, um die Standsicherheit des Staplers zu gewährleisten.

Frage 14: Was ist beim Einsatz von Anbaugeräten beim Hubstapler zu beachten?

Antwort a) Anbaugeräte sollten möglichst schwer sein, um das Gewicht der Lasten besser auszugleichen.

Antwort b) Der Einsatz von Anbaugeräten kann die Tragfähigkeit des Hubstaplers beeinträchtigen und sollte daher nur in Absprache mit dem Hersteller oder Fachpersonal erfolgen.

Antwort c) Anbaugeräte können ohne Einschränkungen an jedem Hubstapler verwendet werden, solange sie die gleichen Maße haben.

Richtige Antwort: Antwort b) Der Einsatz von Anbaugeräten kann die Tragfähigkeit des Hubstaplers beeinträchtigen und sollte daher nur in Absprache mit dem Hersteller erfolgen. Anbaugeräte können das Gewicht, die Schwerpunktlage und die Stabilität des Hubstaplers beeinflussen und somit die Tragfähigkeit reduzieren. Es ist wichtig, vor dem Einsatz von Anbaugeräten Rücksprache mit dem Hersteller oder Fachpersonal zu halten und die Tragfähigkeit des Hubstaplers zu überprüfen.

Frage 15: Welche Kräfte wirken beim Hubstapler in Kurvenfahrt sowie beim Bremsen und Beschleunigen auf die Last?

Antwort a) In Kurvenfahrt wirkt die Zentrifugalkraft auf die Last, beim Bremsen und Beschleunigen wirken Kräfte durch die Reibung.

Antwort b) In Kurvenfahrt, beim Bremsen und Beschleunigen wirken keine Kräfte auf die Last, da sie durch das Hubgerüst stabilisiert wird.

Antwort c) In Kurvenfahrt wirkt die Fliehkraft auf die Last, beim Bremsen und Beschleunigen wirken Kräfte durch die Massenträgheit.

Richtige Antwort: Antwort c) In Kurvenfahrt wirkt die Fliehkraft auf die Last, beim Bremsen und Beschleunigen wirken Kräfte durch die Massenträgheit. Beim Fahren in Kurven wird die Last durch die Fliehkraft zur Außenseite der Kurve gedrückt. Beim Bremsen und Beschleunigen wirken Kräfte, die durch die Massenträgheit der Last entstehen. Es ist wichtig, diese Kräfte beim Fahren mit einem Hubstapler zu berücksichtigen, um ein Kippen oder Verrutschen der Last zu vermeiden.

Frage 16: Welches der folgend genannten Bauteile ist kein Bauteil eines Staplers?

- Antwort a) Das Gegengewicht ist kein Bauteil des Gabelstaplers
Antwort b) Der Betriebsstundenzähler ist kein Bauteil des Gabelstaplers
Antwort c) Der Schwenkwerksbegrenzer ist kein Bauteil des Gabelstaplers

Richtige Antwort: Antwort c) Der Schwenkwerksbegrenzer ist kein Bauteil eines Hubstaplers. Ein Schwenkwerksbegrenzer ist eine Vorrichtung, die den Schwenkbereich von Kränen oder ähnlichen Maschinen begrenzt, aber kein Bestandteil eines Hubstaplers. Das Gegengewicht und der Betriebsstundenzähler sind hingegen tatsächlich Bestandteile eines Hubstaplers.

Frage 17: Was ist das Kennzeichen für die rahmenlose Blockbauweise?

- Antwort a) alle Komponenten des Antriebs sind in einem Gesamtblock miteinander verbunden
Antwort b) die Gabelzinken lassen sich hydraulisch verstellen
Antwort c) die Energiezufuhr erfolgt über eine Blockbatterie

Richtige Antwort: Antwort a) Das Kennzeichen für die rahmenlose Blockbauweise ist, dass alle Komponenten des Antriebs, wie Motor, Getriebe und Achsen, in einem Gesamtblock miteinander verbunden sind. Im Gegensatz zu anderen Bauweisen entfällt hierbei der Rahmen als eigenständiges Bauteil, da alle Komponenten in einem Block zusammengefasst werden.

Frage 18: Welches Bauteil gehört zum Hydraulikreislauf eines Frontgabelstaplers?

- Antwort a) Das Duplex-Hubgerüst gehört zum Hydraulikreislauf
Antwort b) Die Gabelzinken sind Bestandteil des Hydraulikreislaufes
Antwort c) Die Axialkolbenpumpe ist eine wichtige Komponente im Hydraulikreislauf

Richtige Antwort: Antwort c) Die Axialkolbenpumpe ist eine wichtige Hydraulikpumpe im Hubstapler, die das Hydrauliksystem mit Druck versorgt und die verschiedenen Bewegungen steuert. Eine leistungsfähige und zuverlässige Pumpe ist dabei entscheidend, da Hubstapler schwere Lasten heben und transportieren müssen. Die Axialkolbenpumpe bietet hohe Fördermenge und Druck und kann als Verstellpumpe zur Anpassung der Fördermenge und Reduzierung des Kraftstoffverbrauchs eingesetzt werden.

Frage 19: Wie wird die Tragfähigkeit des Staplers durch den Lastschwerpunkt Abstand beeinflusst?

- Antwort a) Je größer der Lastschwerpunkt Abstand, desto leichter muss die geladene Last sein
Antwort b) je größer der Lastschwerpunkt Abstand, desto größer muss die geladene Last sein
Antwort c) je kleiner der Lastschwerpunkt Abstand, desto kleiner muss die geladene Last sein

Richtige Antwort: Antwort a) Je größer der Lastschwerpunkt Abstand, desto leichter muss die geladene Last sein. Der Lastschwerpunkt Abstand beschreibt den Abstand des Lastschwerpunkts von der Vorderachse des Staplers. Je größer der Abstand ist, desto instabiler wird der Stapler bei der Aufnahme schwerer Lasten, da sich das Gewicht auf eine größere Fläche verteilt und der Schwerpunkt weiter von der Vorderachse entfernt ist. Daher muss die geladene Last bei größeren Lastschwerpunkt Abständen leichter sein, um die Stabilität des Staplers zu gewährleisten.

Frage 20: Das Kühlwasser hat ca. 80 °C und der Wasserstand ist zu gering. Was ist jetzt zu tun?

- Antwort a) Sofort warmes Wasser nachfüllen, damit keine Spannungen im Motorblock entstehen.
Antwort b) Umgehend kaltes Wasser nachfüllen, damit die Temperatur des Kühlers sofort sinkt.
Antwort c) Warten, bis der Motor abgekühlt ist und erst danach Wasser nachfüllen

Modul 2

Frage 21: Welcher der drei Motoren ist für die Selbstzündung aufgrund des Kraftstoff-Luftgemisches bekannt?

Antwort a) Der Treibgasmotor kann sich aufgrund des Gemisches selbst entzünden

Antwort b) Die Selbstentzündung entsteht nur bei einem Benzinmotor

Antwort c) Der Dieselmotor ist für die Selbstentzündung aufgrund des Kraftstoff-Luftgemisches bekannt

Richtige Antwort C: Der Dieselmotor ist aufgrund des hohen Verdichtungsdrucks als Selbstzünder bekannt, da er keinen Zündfunken benötigt, um das Kraftstoff-Luftgemisch zu entzünden. Im Gegensatz dazu benötigen Treibgasmotoren eine Zündflamme (Antwort a) und Benzinmotoren eine Zündkerze (Antwort b).

Frage 22: Was sind wichtige Bestandteile der Hubeinrichtung eines Gabelstaplers und was ist dabei zu beachten?

Antwort a) Wichtige Bestandteile der Hubeinrichtung sind der Hubmast, der Gabelträger und der Hydraulikzylinder. Es ist wichtig, die maximale Tragfähigkeit des Staplers nicht zu überschreiten und die Last sicher aufzunehmen.

Antwort b) Der Motor und die Lenkung sind wichtige Bestandteile des Staplers, aber nicht direkt der Hubeinrichtung. Es ist jedoch wichtig, den Stapler vor dem Einsatz auf technische Mängel zu überprüfen.

Antwort c) Die Bremsen und die Lichtanlage sind wichtige Bestandteile des Staplers, aber nicht direkt der Hubeinrichtung. Es ist jedoch wichtig, den Stapler vor dem Einsatz auf ordnungsgemäße Funktion zu überprüfen und bei Bedarf reparieren zu lassen.

Richtige Antwort: Antwort a) Wichtige Bestandteile der Hubeinrichtung sind der Hubmast, der Gabelträger und der Hydraulikzylinder. Es ist wichtig, die maximale Tragfähigkeit des Staplers nicht zu überschreiten und die Last sicher aufzunehmen.

Frage 23: Wie wird das Hubgerüst bezeichnet, welches aus Innen-, Mittel und Außenmast besteht?

Antwort a) Dreifach-Hubgerüst

Antwort b) Zweifach-Hubgerüst

Antwort c) Einfach-Hubgerüst

Richtige Antwort: Antwort a) Das Hubgerüst, welches aus Innen-, Mittel- und Außenmast besteht, wird als Dreifach-Hubgerüst bezeichnet. Es ist eine der am häufigsten verwendeten Hubgerüst-Konfigurationen bei Gabelstaplern und bietet eine erhöhte Tragfähigkeit und Hubhöhe im Vergleich zu Einfach- oder Zweifach-Hubgerüsten.

Frage 24: Besitzt ein Stapler außer dem Bedienungshebel für das Bewegen des Hubgerüstes noch andere hydraulische Bedienungshebel?

Antwort a) Nein, lediglich für das Auf-, Ab-, Vor- und Zückbewegensdes Hubgerüstes ist ein Bedienungshebel vorhanden

Antwort b) Ja, ein weiterer Hebel für schnelles und langsames Fahren ist am Stapler angebracht

Antwort c) Ja, es sind weitere Hebel für die Bedienung von möglichen Anbaugeräten vorhanden

Die richtige Antwort ist c) Ja, es sind weitere Hebel für die Bedienung von möglichen Anbaugeräten vorhanden. Neben dem Bedienungshebel für das Hubgerüst verfügen Stapler in der Regel über weitere hydraulische Bedienungshebel, um Anbaugeräte wie beispielsweise Gabelverlängerungen, Schaufeln oder Klammernaufsätze zu steuern.

Frage 25: Ein Gabelstapler mit einer Tragfähigkeit von unter 5 Tonnen benötigt einen genormten Lastschwerpunkt Abstand in welcher Größe?

Antwort a) Einen genormten Lastschwerpunkt Abstand von 600 mm

Antwort b) Einen genormten Lastschwerpunkt Abstand von 500 mm

Antwort c) Einen genormten Lastschwerpunkt Abstand von 700 mm

Die richtige Antwort ist b) Für Gabelstapler mit einer Tragfähigkeit von unter 5 Tonnen gilt in der Regel ein genormter Lastschwerpunkt Abstand von 500 mm gemäß der Norm DIN ISO 5053. Dieser Abstand bezieht sich auf den Schwerpunkt der zu transportierenden Last und ist wichtig für die Stabilität des Staplers während des Betriebs.

Frage 26: An welchem Bauteil sind die Gabelzinken befestigt?

Antwort a) Die Gabelzinken sind am Gabelträger befestigt

Antwort b) Die Gabelzinken werden vom Lastmomentbegrenzer getragen

Antwort c) Die Gabelzinken sind am Gegengewicht befestigt

Die richtige Antwort ist Antwort a): Die Gabelzinken sind am Gabelträger befestigt. Der Gabelträger ist ein wichtiger Bestandteil der Hubeinrichtung und trägt die Gabelzinken, welche wiederum die Last aufnehmen.

Frage 27: Was ist bei Reifen bei Hubstapler am Betriebsgelände und auf öffentlichen Flächen (Profiltiefe etc.) zu beachten?

Antwort a) Die Reifen müssen auf öffentlichen Flächen eine Mindestprofiltiefe von 1,6 mm aufweisen, wie es auch bei anderen Kraftfahrzeugen der Fall ist.

Antwort b) Es müssen keine besonderen Anforderungen an die Reifen von Hubstaplern beachtet werden, da sie ausschließlich auf Betriebsgeländen verwendet werden.

Antwort c) Bei der Verwendung von Hubstaplern auf öffentlichen Flächen müssen die Reifen den Anforderungen der Straßenverkehrsordnung (STVO) entsprechen, inklusive der vorgeschriebenen Mindestprofiltiefe und Tragfähigkeit. Am Betriebsgelände sollten die Reifen regelmäßig auf Beschädigungen und Verschleiß überprüft werden.

Die richtige Antwort ist c), da die Reifen von Hubstaplern auf öffentlichen Flächen den Anforderungen der STVO entsprechen müssen und somit eine ausreichende Profiltiefe und Tragfähigkeit haben müssen. Auf dem Betriebsgelände sollten die Reifen ebenfalls regelmäßig auf Beschädigungen und Verschleiß überprüft werden. Antwort a) ist falsch, da die vorgeschriebene Mindestprofiltiefe für Reifen auf öffentlichen Flächen in der Regel höher als 1,6 mm ist. Antwort b) ist ebenfalls falsch, da Hubstapler unter bestimmten Voraussetzungen auch auf öffentlichen Flächen verwendet werden dürfen und dann die Anforderungen der STVO gelten

Frage 28: Wie groß ist eine Europalette?

Antwort a) 1200 x 800 x 144 mm

Antwort b) 1000 x 800 x 144 mm

Antwort c) 1200 x 900 x 144 mm

Frage 29: Wann ist die Kippgefahr eines Staplers besonders hoch?

Antwort a) Die Kippgefahr eines Staplers ist besonders in Kurven, bei Gefälle, Steigung oder beim Bremsen groß

Antwort b) Die Kippgefahr eines Staplers ist besonders hoch, wenn die Last lose gestapelt ist

Antwort c) Ein Gabelstapler ist so konstruiert und gebaut, dass er nicht umkippen kann

Frage 30: Wann ist ein Lastschutzgitter erforderlich?

Antwort a) Ein Lastschutzgitter ist an jedem Stapler erforderlich

Antwort b) Ein Lastschutzgitter sollte dann angebracht sein, wenn Lasten über eine Höhe von 2,50 m angehoben werden müssen und auf den Fahrer herabfallen können

Antwort c) Bei Lasten, die nicht ausreichend gegen Verrutschen geschützt sind ist ein Lastschutzgitter sinnvoll

Richtige Antwort: Antwort b) Die Regelung zur Verwendung von Lastschutzzittern bei Hubstaplern findet sich in § 26 Absatz 3 der österreichischen Arbeitsmittelverordnung (AM-VO). Hier heißt es: „Beim Einsatz von Gabelstaplern und vergleichbaren Fahrzeugen muss eine Vorrichtung zum Schutz des Bedieners vor herabfallenden Lasten vorhanden sein.“

Frage 31: Was ist bei der Verwendung von Staplern in explosionsgefährdeten Gebieten zu beachten?

Antwort a) Der Stapler muss unbedingt für diesen Bereich zugelassen sein

Antwort b) Der Stapler darf maximal Schrittgeschwindigkeit fahren

Antwort c) Der Stapler darf keine Last transportieren

Die Antwort A ist richtig. Bei der Verwendung von Staplern in explosionsgefährdeten Gebieten ist es wichtig, dass der Stapler für diesen Bereich zugelassen ist. Dafür müssen bestimmte Anforderungen erfüllt werden, um das Risiko von Explosionen durch den Einsatz des Staplers zu minimieren. Beispielsweise müssen elektrische Anlagen und Komponenten explosionsgeschützt sein und der Stapler muss geerdet sein, um elektrostatische Entladungen zu vermeiden.

Frage 32: Was bildet einen wichtigen Teil des Gegengewichts am Elektrostapler?

Antwort a) Die Batterie bildet ein bedeutendes Gegengewicht

Antwort b) Besonders wichtig ist der Fahrer als Gegengewicht

Antwort c) Der Motor des Staplers ist das wichtigste Gegengewicht

Die Antwort A ist richtig. Bei einem Elektrostapler bildet die Batterie ein wichtiges Gegengewicht, um eine stabile und sichere Handhabung des Staplers zu gewährleisten. Da Elektrostapler oft schwerer sind als ihre Gegenspieler mit Verbrennungsmotor, ist ein ausreichend großes Gegengewicht wichtig, um eine ausbalancierte Lastaufnahme zu ermöglichen. Die Platzierung der Batterie am tiefsten Punkt des Staplers trägt dazu bei, den Schwerpunkt des Staplers zu senken und die Stabilität zu erhöhen.

Frage 33: Muss ein Stapler Wiederkehrende Prüfungen machen?

Antwort a) Nein, ein Stapler muss nicht zum Tüv, weil er in der Regel nicht im Straßenverkehr fährt.

Antwort b) Ja, Die wiederkehrenden Prüfungen sind einmal im Kalenderjahr (Jänner bis Dezember), längstens aber nach 15 Monaten vorzunehmen.

Antwort c) Es ist nur eine jährliches Service von einem Mechaniker notwendig.

Richtige Antwort: Antwort b) Gemäß der österreichischen Arbeitsmittelverordnung müssen Hubstapler regelmäßigen Prüfungen unterzogen werden. Die regelmäßige Prüfung hat einmal im Kalenderjahr (Jänner bis Dezember) zu erfolgen, längstens aber nach 15 Monaten. Dabei werden unter anderem die Funktionstüchtigkeit der Sicherheitsausrüstung, des Hubwerks und der Bremsen überprüft. Ein jährliches Service von einem Mechaniker ist nicht ausreichend.

Frage 34: Warum gibt es Hubstapler mit 12V und 24V und 48V? Was ist der Grund dafür?

Antwort a) Die verschiedenen Spannungen hängen von der Größe des Hubstaplers ab.
Je größer der Stapler, desto höher die Spannung.

Antwort b) Die unterschiedlichen Spannungen ermöglichen eine Anpassung an verschiedene Anforderungen bezüglich Betriebsdauer und Leistung.

Antwort c) Die Spannung hängt ausschließlich von der Art der verwendeten Batterie ab.

Die richtige Antwort ist b) Die unterschiedlichen Spannungen ermöglichen eine Anpassung an verschiedene Anforderungen bezüglich Betriebsdauer und Leistung. Die Wahl der Batteriespannung hängt von verschiedenen Faktoren ab, wie z.B. der Größe des Staplers, der Anzahl der Fahrzyklen und der erforderlichen Leistung. Ein höherer Spannungsbereich ermöglicht in der Regel eine höhere Leistung und längere Betriebsdauer.

Frage 35: Dieselmotorenbetriebene Stapler mit Partikelfilter dürfen in Räumen nur noch dann eingesetzt werden, wenn...

Antwort a) ... eine Tragkraft von mehr als 6 Tonnen nötig ist

Antwort b) ... die Kollegen sich zum Schutz vor Staub ein Tuch vor den Mund halten oder eine Maske tragen

Antwort c) ... Höhenunterschiede von mehr als 2 Metern überwunden werden müssen

Die richtige Antwort ist A) Dieselmotorenbetriebene Stapler mit Partikelfilter dürfen in geschlossenen Räumen nur dann eingesetzt werden, wenn die Abgase des Motors durch eine ausreichende Lüftung nach außen geleitet werden können und der Grenzwert für Partikelmasse (PM) nicht überschritten wird. Diese Regelung ist in der Arbeitsmittelverordnung (AM-VO) in Österreich festgelegt. Es ist jedoch grundsätzlich zu beachten, dass die Verwendung von Flurförderzeugen mit eindeutig krebserzeugenden Abgasbestandteilen in geschlossenen Räumen nur dann erlaubt ist, wenn bestimmte Voraussetzungen erfüllt sind. Dazu gehören eine erforderliche Tragkraft von mehr als 6 Tonnen, häufige Höhenunterschiede mit mehr als 1 Meter, durchschnittliche Wegstrecken von mehr als 100 Metern pro Transportvorgang, große Batteriebeanspruchungen durch lange Stillstandszeiten, erhebliche Vibrationen oder Wärmeeinwirkung (z.B. in Gießereien und Schmieden) oder die Verwendung von Anbaugeräten mit hohem Energieverbrauch (z.B. Ballengreifer).

Frage 36: Warum darf das Laden der Batterie eines Elektro-Staplers nur unter besonderer Vorsicht geschehen?

Antwort a) Beim Laden der Batterie werden explosive Gase freigegeben

Antwort b) Die Batterieflüssigkeit riecht sehr streng und kann Übelkeit auslösen

Antwort c) Beim Laden der Staplerbatterie werden brennbare Gase freigesetzt

Die richtige Antwort ist a) Beim Laden der Batterie werden explosive Gase freigegeben. Beim Laden der Staplerbatterie werden durch elektrochemische Prozesse explosive Gase wie Wasserstoff und Sauerstoff freigesetzt, die bei unzureichender Belüftung zu gefährlichen Situationen führen können. Daher ist es wichtig, beim Laden besondere Vorsichtsmaßnahmen zu treffen, wie zum Beispiel für ausreichende Belüftung zu sorgen und das Laden nicht in der Nähe von offenen Flammen oder Funken durchzuführen.

Antwort a) und c) sind richtig. Beim Laden von Staplerbatterien werden sowohl brennbare als auch explosive Gase freigesetzt, daher ist besondere Vorsicht geboten.

Frage 37: Welche Vorschriften müssen beachtet werden, um einen Anhänger mit einem Hubstapler zu ziehen?

Antwort a) Der Betrieb eines Anhängers mit einem Hubstapler ist grundsätzlich erlaubt und es gibt keine spezifischen Vorgaben.

Antwort b) Beim Ziehen eines Anhängers mit einem Hubstapler muss lediglich darauf geachtet werden, dass die Last auf dem Anhänger sicher fixiert ist.

Antwort c) Bevor ein Hubstapler zum Ziehen eines Anhängers eingesetzt wird, müssen einige Vorgaben erfüllt werden. Zum einen muss der Hubstapler für den Anhängerbetrieb ausgelegt sein, was in den Herstellerangaben zu finden ist. Zusätzlich müssen sowohl der Hubstapler als auch der Anhänger über eine geeignete Kupplungseinrichtung verfügen. Der Anhänger darf nur so schwer sein, dass der Hubstapler die Last sicher ziehen und bremsen kann.

Frage 38: Was ist bei der Hydraulik des Hubstaplers zu beachten?

Antwort a) Die Hydraulikölmenge muss nicht überprüft werden, da der Hubstapler auch mit zu wenig Hydrauliköl problemlos funktioniert.

Antwort b) Die Hydraulik des Hubstaplers muss nicht gewartet werden, da sie wartungsfrei ist.

Antwort c) Die Hydraulikanlage des Hubstaplers sollte regelmäßig gewartet und auf Undichtigkeiten geprüft werden, da austretendes Hydrauliköl gefährlich sein kann und Umweltschäden verursachen kann. Außerdem sollte das Hydrauliköl regelmäßig gewechselt werden, um eine optimale Leistung und eine lange Lebensdauer der Anlage sicherzustellen.

Frage 39: Wie erfolgt die Überprüfung der Standsicherheit eines Staplers durch den Hersteller?

- Antwort a) Die Standsicherheit wird lediglich anhand von Berechnungen und Simulationen auf dem Papier überprüft, ohne praktische Tests durchzuführen.
- Antwort b) Der Hersteller überprüft die Standsicherheit des Staplers durch eine einmalige Belastungsprobe, bei der der Stapler mit einer maximalen Last beladen wird.
- Antwort c) Der Hersteller führt umfangreiche Standsicherheitstests durch, die sowohl auf dem Prüfstand als auch unter realen Bedingungen durchgeführt werden. Dabei werden verschiedene Belastungsszenarien simuliert und geprüft, ob der Stapler stabil bleibt und nicht umkippt.

Richtige Antwort: c) Der Hersteller führt umfangreiche Standsicherheitstests durch, die sowohl auf dem Prüfstand als auch unter realen Bedingungen durchgeführt werden. Dabei werden verschiedene Belastungsszenarien simuliert und geprüft, ob der Stapler stabil bleibt und nicht umkippt.

Frage 40: Was sollte der Bediener des Staplers unbedingt beachten?

- Antwort a) Eine mögliche Benutzung des Staplers durch Unbefugte sollte unbedingt vermieden werden
- Antwort b) Der Stapler darf nicht über 5.000 Betriebsstunden hinaus genutzt werden
- Antwort c) Nach höchstens 3 Stunden Arbeitszeit mit dem Stapler muss eine Pause eingelegt werden

Modul 3

Frage 41: Wofür ist das Schutzdach des Staplers notwendig?

- Antwort a) Das Schutzdach stabilisiert das Gerüst des Staplers und hindert ihn daran umzukippen
- Antwort b) Der Bediener wird durch das Schutzdach vor herunterfallendem Stückgut geschützt
- Antwort c) Das Dach dient lediglich zum Schutz vor Nässe bei Regen.

Frage 42: Was ist zum Schutz des Bedieners an einem Stapler angebracht?

- Antwort a) Ein Schutzdach am Stapler
- Antwort b) Eine gelbe Rundumleuchte am Fahrzeug
- Antwort c) Ein halogenbetriebener Scheinwerfer

Frage 43: Wie hoch ist die Anzahl der Arbeitsunfälle durch Stapler, welche mit körperlichen Schäden oder sogar Todesfolge eingehen, die jährlich in Österreich gemeldet werden?

- Antwort a) Ca. 100 gemeldete Arbeitsunfälle pro Jahr in Österreich
- Antwort b) Ca. 2000 gemeldete Arbeitsunfälle pro Jahr in Österreich
- Antwort c) Ca. 15000 gemeldete Arbeitsunfälle pro Jahr in Österreich

Frage 44: Wird eine Last über eine längere Wegstrecke hinweg befördert, muss das Hubgerüst eine bestimmte Stellung haben. Welche?

- Antwort a) Das Hubgerüst muss nach hinten zum Bediener geneigt sein
- Antwort b) Das Hubgerüst sollte senkrecht stehen
- Antwort c) Das Hubgerüst muss nach vorne geneigt sein

Frage 45: Darf das Gewicht der Last die zulässige Tragfähigkeit überschreiten und wenn ja um wieviel?

- Antwort a) Die Last darf die zulässige Tragfähigkeit um 15 % überschreiten
- Antwort b) Die Last darf die zulässige Tragfähigkeit um 10 % überschreiten
- Antwort c) die zulässige Traglast darf niemals überschritten werden

Frage 46: Was müssen Sie als Bediener auch bei kurzfristigem Verlassen des Staplers unbedingt beachten?

Antwort a) Das Hubgerüst muss vor Verlassen nach vorne geneigt werden

Antwort b) Der Vorgesetzte muss darüber informiert werden, dass das Fahrzeug kurz verlassen wird

Antwort c) Der Zündschlüssel, bzw. Der Schaltschlüssel muss abgezogen werden

Frage 47: Gibt es eine Anschnallpflicht für Gabelstaplerbediener?

Antwort a) Anschnallpflicht besteht nur bei Fahrten außerhalb des Betriebsgeländes

Antwort b) Wenn ein Gurt vorhanden ist, muss dieser auch verwendet werden

Antwort c) Nur Fahrer mit weniger als 5 Jahren Fahrpraxis sind verpflichtet, den Gurt bei Fahrtbeginn anzulegen.

Frage 48: Darf eine zweite Person auf dem Stapler mitfahren?

Antwort a) Ja auf Fahrzeugen, auf welchen sich ein Beifahrersitz befindet darf eine weitere Person mitfahren

Antwort b) Ja auf einer leeren Europalette darf ein zweiter Fahrer mitfahren

Antwort c) Ja, wenn die zweite Person auch im Besitz eines Staplerscheines ist, darf sie auf dem Stapler mitfahren

Frage 49: Wann darf die Hupe eines Gabelstaplers vom Bediener eingesetzt werden?

Antwort a) Die Hupe darf vom Bediener des Gabelstaplers jederzeit und ohne Einschränkung eingesetzt werden

Antwort b) Die Hupe darf nur in Gefahrensituationen oder zur Warnung anderer Verkehrsteilnehmer eingesetzt werden

Antwort c) Die Hupe darf nur bei der Ankündigung von Feierabend oder Pausen eingesetzt werden

Die richtige Antwort ist b) Die Hupe eines Gabelstaplers darf nur in Gefahrensituationen oder zur Warnung anderer Verkehrsteilnehmer eingesetzt werden. Der unsachgemäße Einsatz der Hupe kann zu Unfällen führen und sollte daher vermieden werden.

Frage 50: Warum darf in der Batterie-Ladestation nicht geraucht werden?

Antwort a) Wegen der Säuredämpfe darf in der Batterie-Ladestation nicht geraucht werden

Antwort b) Weil die Gefahr besteht, dass die Batterie durch das ausströmende Nikotin verschmutzt wird, darf in der Ladestation nicht geraucht werden

Antwort c) In der Ladestation darf nicht geraucht werden, weil sich beim Laden leicht entzündliches Knallgas entwickelt

Frage 51: Dürfen Personen auf den Gabeln eines Staplers auf-und abwärts befördert werden?

Antwort a) Personen dürfen grundsätzlich nur dann befördert werden, wenn eine speziell dafür vorgesehene Arbeitsbühne zur Verfügung steht

Antwort b) Personen dürfen immer dann befördert werden, wenn eine Palette auf den Gabeln liegt

Antwort c) Personen dürfen ausschließlich dann auf den Gabeln befördert werden, wenn eine geschulte Aufsichtsperson anwesend ist

Frage 52: Warum dürfen Stapler mit einem Fahrersitz oder Fahrerstand nicht vom Boden aus in Bewegung gesetzt werden?

Antwort a) Ein Stapler mit Fahrersitz oder Fahrerstand sollte nicht vom Boden aus bewegt werden, weil die Last unter Umständen herunterfallen kann

Antwort b) Ein Stapler mit Fahrersitz oder Fahrerstand könnte Schaden am Motor davon tragen, wenn er vom Boden aus bewegt würde. Durch das fehlende Fahrergewicht besteht außerdem eine erhöhte Kippgefahr.

Antwort c) Ein Stapler mit Fahrersitz oder Fahrerstand sollte niemals vom Boden aus bedient werden, weil der Fahrer so keine Gewalt über das Fahrzeug hat

Frage 53: Sind die Auspuffgase eines Staplers gefährlich?

Antwort a) Nein, Die Auspuffgase eines Gabelstaplers sind ungefährlich

Antwort b) Ja, auch die Auspuffgase eines Gabelstaplers enthalten geruchloses, jedoch giftiges Kohlenmonoxid

Antwort c) Ja, besonders die Auspuffgase von Staplern bilden in Hallen oder geschlossenen Räumen schnell Explosionsgefahr

Frage 54: Warum darf zum Befüllen einer Staplerbatterie kein Leitungswasser verwendet werden?

Antwort a) Leitungswasser enthält Salze, welche elektrisch leitfähig sind.

Antwort b) Leitungswasser kann die Temperatur nicht optimal regulieren.

Antwort c) Eine mit Leitungswasser befüllte Batterie würde zu viel Strom abgeben

Frage 55: Wie darf der Stapler belastet werden?

Antwort a) Das hängt von der Länge der Gabelzinken ab

Antwort b) Das kann auf dem Tragkraftdiagramm abgelesen werden

Antwort c) Das bestimmt der Vorgesetzte je nach Arbeitsanfall

Frage 56: Wie schnell darf ein Gabelstapler auf dem Betriebsgelände fahren?

Antwort a) Höchstgeschwindigkeit

Antwort b) Mit Last 8 km/h, ohne Last gibt es keine Beschränkung

Antwort c) Die Fahrgeschwindigkeit ist der Ladung, sowie der Fahrbahn und den Sicht- und Verkehrsverhältnissen anzupassen

Frage 57: Was darf bei einem Stapler auf gar keinen Fall montiert sein, wenn er feuerflüssige Massen, wie beispielsweise flüssiges Eisen, transportieren muss?

Antwort a) Ein Gegengewicht darf in diesem Fall nicht montiert sein

Antwort b) Es darf sich kein Fahrerschutzdach am Stapler befinden

Antwort c) Beim Transport von feuerflüssigen Massen darf der Stapler nicht mit Luftreifen ausgestattet sein

Frage 58: Auf was ist beim Be- und Entladen eines LKW zu beachten?

Antwort a) Die Ladebrücke muss gegen Verschieben gesichert sein und auf der LKW-Ladefläche ausreichend tief aufliegen.

Antwort b) Der LKW-Fahrer ist grundsätzlich auf dem Stapler mitzunehmen, damit er den Lade- bzw. Entladevorgang überwachen kann

Antwort c) Der LKW muss gegen Wegrollen gesichert sein

Frage 59: Wie müssen Flüssigkeiten und hängende Lasten transportiert werden?

Antwort a) Sie sollen ruckfrei und vorsichtig verfahren werden

Antwort b) Sie sollen bei maximaler Geschwindigkeit gefahren werden, damit sie schnell wieder abgeladen werden können

Antwort c) Flüssigkeiten und hängende Lasten dürfen nicht transportiert werden

Frage 60: Was müssen Sie als Fahrer unbedingt tun, wenn Sie den Gabelstapler verlassen?

Antwort a) Beim Verlassen muss die Batterie abgeklemmt werden

Antwort b) Wird der Stapler verlassen, sollte man die Feststellbremse anziehen

Antwort c) Den Gabelträger absenken, die Handbremse anziehen, den Motor ausschalten und den Schaltschlüssel abziehen

Modul 4

Frage 61: Wann muss das Flurförderfahrzeug gegen unbefugte Nutzung gesichert werden?

Antwort a) Immer dann, sobald der Gabelstapler vom Bediener verlassen wird

Antwort b) Nur in Pausen, deren Länge 10 Minuten überschreiten

Antwort c) nur in Betrieben, welche über mehrere Fahrzeuge verfügen, um Verwechslungen zu vermeiden

Frage 62: Wie soll der Stapler gefahren werden, wenn eine Last an einem Gefälle transportiert werden muss?

Antwort a) An einem Gefälle darf nichts transportiert werden

Antwort b) Der Stapler sollte rückwärts gefahren werden

Antwort c) Der Stapler sollte vorwärts gefahren werden

Frage 63: Wie soll der Stapler gefahren werden, wenn eine Last an einer Steigung transportiert werden muss?

Antwort a) Der Stapler sollte rückwärts gefahren werden

Antwort b) An einer Steigung darf nichts transportiert werden

Antwort c) Der Stapler sollte vorwärts gefahren werden

Frage 64: Wie soll der Stapler an einem Gefälle ohne Last gefahren werden?

Antwort a) Der Stapler sollte rückwärts gefahren werden

Antwort b) Der Stapler sollte vorwärts gefahren werden

Antwort c) An einem Gefälle darf der Stapler überhaupt nicht gefahren werden

Frage 65: Bei der Wartung und Kontrolle Ihres Staplers stellen Sie fest, dass im Vorratsbehälter der Bremsanlage nicht mehr ausreichend Bremsflüssigkeit vorhanden ist. Was tun Sie?

Antwort a) Bremsflüssigkeit auffüllen und den Betrieb des Staplers fortführen

Antwort b) die Arbeit pausieren und umgehend den Vorgesetzten verständigen

Antwort c) Sie füllen nichts nach, arbeiten weiter mit dem Fahrzeug und schreiben zum Feierabend einen Bericht

Frage 66: In welcher Gabelstellung ist die Last zu transportieren?

Antwort a) Die Last ist möglichst hoch zu transportieren

Antwort b) Die Last ist möglichst tief, etwa 150 mm über dem Boden zu transportieren

Antwort c) Die Last ist auf mittlere Hubhöhe zu transportieren

Frage 67: Darf ein Stapler auch auf dem Parkplatz verwendet werden?

Antwort a) Auf keinen Fall

Antwort b) Nur in Ausnahmefällen

Antwort c) Nur mit Straßenzulassung

Die richtige Antwort ist b) Es ist wichtig zu beachten, dass das Fahren auf öffentlichen Straßen mit einem Hubstapler ohne Zulassung und Nummerntafel nur in Ausnahmefällen und für kurze Wegstrecken in unmittelbarer Nähe zur Betriebsstätte erlaubt ist. Wenn man eine öffentliche Straße überquert, muss man besonders vorsichtig sein und den Gabelzinkenschutz anbringen, um andere Verkehrsteilnehmer nicht zu gefährden. Zudem muss die Straßenverkehrsordnung (StVO) beachtet werden, einschließlich der Mindestprofiltiefe der Reifen, Beleuchtung und Rückfahrwarner etc. Falls der Hubstapler auf öffentlichen Straßen betrieben wird, kann eine entsprechende Zulassung erforderlich sein, um die gesetzlichen Anforderungen zu erfüllen.

Frage 68: Wann muss das Fahrtempo verringert werden?

Antwort a) Auf nassem oder rutschigem Untergrund muss das Fahrtempo verringert werden

Antwort b) Der Stapler muss bei niedrigem Batteriestand langsam gefahren werden

Antwort c) Bei Fahrten ohne Ladung muss der Stapler aus Sicherheitsgründen langsam bewegt werden

Frage 69: Was ist bei Fahrten auf einer Rampe zu beachten?

Antwort a) Das Fahrzeug beschleunigen um die Steigung zu befahren

Antwort b) Rampen dürfen grundsätzlich nicht mit Last befahren werden

Antwort c) Last bergseitig führen, vorsichtig beschleunigen und geradeaus fahren

Frage 70: Der Stapler kippt während des Betriebes um. Was ist zu tun?

Antwort a) Hupen um den Vorgesetzten zu informieren

Antwort b) Gaspedal durchdrücken um das Fahrzeug zu stabilisieren

Antwort c) Beide Hände ans Lenkrad, Füße gegen den Boden und sitzen bleiben, bis Hilfe kommt

Frage 71: Was ist bei Arbeiten an Regalen wichtig?

Antwort a) Beim Ein- und Auslagern besteht die Gefahr, dass die Gabeln an den Traversen hängen bleiben

Antwort b) Unter dem geladenen Gut können sich Kollegen aufhalten

Antwort c) Beim Einlagern kann der Stapler wegrollen

Frage 72: Wie kann eine Last sicher transportiert werden?

Antwort a) Gabel nur soweit anheben, dass kein Bodenkontakt mehr besteht

Antwort b) Gabel komplett ausfahren um eine freie Sicht zu garantieren

Antwort c) Gabel absenken und zurück neigen, um das Transportgut zu schieben

Frage 73: Wo besteht ein erhöhtes Unfallrisiko?

Antwort a) auf allen Verkehrswegen

Antwort b) an Türen, Toren, Treppen und Durchfahrten

Antwort c) im Bereich der Ladestation

Frage 74: Was ist beim Transport von kleinen Lasten zu beachten?

Antwort a) Kleine Lasten können auf einer Gabel transportiert werden, um wertvolle Zeit zu sparen

Antwort b) Kleine Lasten dürfen ausschließlich vorne auf den Gabeln transportiert werden

Antwort c) Beim Transport von kleinen Lasten muss eine Palette oder Gitterbox verwendet werden

Frage 75: Wann ist bei der Arbeit mit einem Stapler vorrausschauendes Fahren erforderlich?

Antwort a) Vorrasschauendes Fahren sollte zu jeder Zeit gegeben sein

Antwort b) Nur bei Fahrten, bei welchen die Last das Gewicht von 200 kg überschreitet sollte man vorrausschauend fahren

Antwort c) Vorrasschauendes Fahren ist nur beim lastfreien Fahren wichtig, da sich hier der Bremsweg verlängert

Frage 76: Aus welchen Gründen sollte der Bediener des Staplers beim Verlassen des Fahrzeuges den Schalt-bzw. Zündschlüssel abziehen?

Antwort a) Damit der Schlüssel nicht von Fremden gestohlen werden kann

Antwort b) Damit durch die intakte Zündung kein Kurzschluss und somit ein Schaden am Fahrzeug entstehen kann

Antwort c) Damit eine Nutzung durch Unbefugte vermieden wird

Frage 77: Wie ist eine Palette mit ungleich verteilter Last aufzunehmen?

Antwort a) Eine solche Palette darf nicht mit dem Stapler transportiert werden

Antwort b) Möglichst langsam und behutsam fahren

Antwort c) Der schwere Teil der Palette sollte dem Gabelträger zugewandt sein

Frage 78: Was ist bei Fahrten mit Last auf einem unbekanntem Weg zu beachten?

Antwort a) Die Tragfähigkeit des Verkehrsweges vorher prüfen und freigeben lassen

Antwort b) Der Fahrer muss die Fahrgeschwindigkeit reduzieren

Antwort c) Umgehend den Vorgesetzten informieren

Frage 79: Was muss man beachten, bevor man ein Regal beladet mit einem Hubstapler?

Antwort a) vor dem Beladen eines Regals mit einem Hubstapler sollten die Tragfähigkeit des Regals und die maximale Traglast des Staplers bekannt sein und beachtet werden. Außerdem ist darauf zu achten, dass die Last gleichmäßig auf den Regalböden verteilt wird, um ein Umkippen oder Verschieben des Regals zu vermeiden.

Antwort b) Beim Beladen des Regals sollte der Hubstapler so schnell wie möglich fahren, um Zeit zu sparen und die Produktivität zu steigern.

Antwort c) Das Beladen des Regals sollte ohne Beachtung der Tragfähigkeit des Regals und der maximalen Traglast des Staplers erfolgen, um Zeit zu sparen und eine höhere Auslastung des Staplers zu erreichen.

Frage 80: Wer darf kleine Reparaturen am Stapler durchführen?

Antwort a) Der Fahrer darf Reparaturen selbst am Stapler durchführen

Antwort b) Ein Kundendienstmonteur des Herstellers ist für die Reparaturen am Stapler zuständig

Antwort c) Ein hierfür speziell ausgebildeter und beauftragter Mechaniker des eigenen Unternehmens kann notwendige Reparaturen am Stapler durchführen

Modul 5

Frage 81: Wie lautet die Formel zur Berechnung vom Volumen eines Würfels?

Antwort a) $V=l*b*h$

Antwort b) $V=a*a*a=a^3$

Antwort c) $V=l*b*h*t$

Frage 82: Welche Dichte hat Beton?

Antwort a) 1000kg/m³

Antwort b) 2700kg/m³

Antwort c) 2400kg/m³

Frage 83: Wie verteilt sich der Druck in einer Flüssigkeit?

Antwort a) Der Druck verteilt sich gleichmäßig in alle Richtungen

Antwort b) Der Druck verteilt sich nur auf eine Seite

Antwort c) Der Druck verteilt sich überhaupt nicht

Frage 84: Was muss man beim Verwenden von Gabelverlängerungen beachten?

Antwort a) Gabelverlängerungen können beliebig verwendet werden, ohne besondere Beachtung von Sicherheitsmaßnahmen.

Antwort b) Gabelverlängerungen sollten nur verwendet werden, wenn es keine anderen Möglichkeiten gibt, um die Last zu transportieren.

Antwort c) Beim Verwenden von Gabelverlängerungen ist darauf zu achten, dass sie richtig aufgesetzt sind und dass die Tragfähigkeit des Hubstaplers angepasst ist. Außerdem müssen die Gabelverlängerungen regelmäßig auf Beschädigungen und Verschleiß überprüft werden, um ein sicheres Arbeiten zu gewährleisten.

Die richtige Antwort ist c) Zusammenfassend ist es wichtig, beim Verwenden von Gabelverlängerungen zu beachten, dass die regelmäßige Überprüfung der Gabelverlängerungen Teil der Prüfpflichten gemäß der Arbeitsmittelverordnung ist. Zudem muss das Lastendiagramm oder Tragfähigkeitsdiagramm angepasst werden, um die Eignung des Gabelstaplers für den Einsatz von Gabelverlängerungen sicherzustellen. Weiterhin sollten Gabelverlängerungen nicht überladen und nur für den vorgesehenen Zweck verwendet werden. Vor jedem Einsatz müssen sie auf Beschädigungen und Verschleiß überprüft werden.

Frage 85: Wann muss der regelmäßige Sicherheitscheck des Staplers durchgeführt werden?

- Antwort a) Der regelmäßige Sicherheitscheck des Staplers muss nur dann durchgeführt werden, wenn Probleme oder Fehler auftreten.
- Antwort b) Der regelmäßige Sicherheitscheck des Staplers muss einmal im Jahr durchgeführt werden, unabhängig davon, wie oft der Stapler verwendet wird.
- Antwort c) Der regelmäßige Sicherheitscheck des Staplers muss vor jeder Schicht oder bei einem Fahrerwechsel durchgeführt werden.

Frage 86: Wie müssen Sie sich verhalten, wenn Ihnen die Sicht durch die zu befördernde Last nach vorne versperrt wird?

- Antwort a) langsam fahren und bremsbereit sein
- Antwort b) Die Last so weit anheben, bis die Sicht auf die Fahrbahn frei ist
- Antwort c) rückwärts fahren, um freie Sicht auf die Fahrbahn zu erhalten, vorwärts ausschließlich nur mit Einweiser

Frage 87: Wann darf unter einer angehobenen Ladung gearbeitet werden?

- Antwort a) Unter einer angehobenen Ladung darf nur dann gearbeitet werden, wenn die Ladung unter 100 kg wiegt
- Antwort b) Wenn die Last sich unter 1,50 Meter über dem Boden befindet, darf darunter gearbeitet werden
- Antwort c) Unter einer angehobenen Last darf niemals gearbeitet werden

Frage 88: Was ist beim Einsatz von Arbeitsbühnen zu beachten?

- Antwort a) Die Bühne darf ausschließlich vom Staplerfahrer persönlich betreten werden
- Antwort b) Die Bühne muss ausreichend beleuchtet sein
- Antwort c) Die Bühne muss zugelassen und vorschriftsmäßig gesichert sein

Frage 89: Was sind die häufigsten Gründe für Unfälle bei der Verwendung von Hubstaplern?

- Antwort a) Die häufigsten Gründe für Unfälle mit Hubstaplern sind eine unsachgemäße Bedienung durch den Fahrer, wie z.B. zu schnellem Fahren, Überladen des Staplers oder unsicheres Fahren in Kurven.
- Antwort b) Die häufigsten Gründe für Unfälle bei Hubstaplern sind technische Mängel am Fahrzeug oder an den Lasten, die transportiert werden
- Antwort c) Die häufigsten Gründe für Unfälle bei Hubstaplern sind unvorhergesehene Ereignisse wie plötzlich auftretende Erdbeben, die das Gleichgewicht des Staplers beeinträchtigen.

Frage 90: Welche Voraussetzung muss ein Fahrer erfüllen, um einen Stapler mit Fahrerstand und Fahrersitz bedienen zu dürfen?

- Antwort a) Er muss im Besitz eines gültigen Kfz-Führerscheins sein
- Antwort b) Der Fahrer muss einen Schutzhelm tragen
- Antwort c) Der Fahrer braucht die schriftliche Beauftragung seines Vorgesetzten

Die richtige Antwort ist Antwort c) Der Fahrer benötigt neben der schriftlichen Beauftragung seines Vorgesetzten auch eine Unterweisung durch den Arbeitgeber. Diese Unterweisung kann sowohl mündlich als auch schriftlich erfolgen, jedoch ist eine schriftliche Dokumentation empfehlenswert, um im Falle eines Unfalls die Einhaltung der Vorschriften nachweisen zu können.

Frage 91: Was ist zu tun, wenn der Fahrer am Gabelstapler einen Defekt oder einen Schaden feststellt?

Antwort a) Sofortige Durchführung der Reparatur in Eigenregie

Antwort b) Umgehender Arbeitsabbruch und sofortige Meldung an den Vorgesetzten

Antwort c) Vorsichtiges Weiterfahren und Meldung des Schadens an die Kollegen bei Dienstende

Frage 92: Welche gesetzlichen Bestimmungen muss der Fahrer eines Staplers in Österreich kennen?

Antwort a) Der Fahrer muss lediglich das österreichische Verkehrsrecht kennen und beachten.

Antwort b) Es gibt keine spezifischen gesetzlichen Bestimmungen für Staplerfahrer in Österreich.

Antwort c) ArbeitnehmerInnenschutzgesetz (ASchG), Arbeitsmittelverordnung (AM-VO), ÖNORM EN ISO 3691-1, Straßenverkehrsgesetz (StVG), Straßenverkehrsordnung (StVO), Lastaufnahme, Lastsicherung, Beladung, Stapelung, Wartung, Instandhaltung, sichere Verwendung des Staplers gewährleisten.

Die richtige Antwort ist c) Die ÖNORM EN ISO 3691-1 ist eine österreichische Norm, die sich mit den Sicherheitsanforderungen für Flurförderzeuge, wie z.B. Gabelstapler, beschäftigt. Sie definiert die grundlegenden Sicherheitsanforderungen und ergonomischen Anforderungen für den Betrieb von Flurförderzeugen und gibt Hinweise für den sicheren Betrieb und Wartung. Die Norm beinhaltet spezifische Anforderungen für die Konstruktion, die Bauart und die Ausstattung von Flurförderzeugen und legt fest, welche Sicherheitsausrüstung notwendig ist. Darüber hinaus wird in der Norm auch auf die Ausbildung und Schulung der Fahrer von Flurförderzeugen eingegangen. Ziel ist es, die Sicherheit für die Benutzer und die Umgebung zu gewährleisten und Unfälle zu vermeiden.

Frage 93: Welche Sicherheitsvorkehrungen müssen beim Heben von ArbeitnehmerInnen mit Arbeitsmitteln getroffen werden?

Antwort a) Es können auch ungeeignete Arbeitsmittel für das Heben von ArbeitnehmerInnen genutzt werden.

Antwort b) Mitgeführte Lasten können die Standsicherheit des Arbeitsmittels beeinträchtigen.

Antwort c) Sicherheitsmaßnahmen: Aufstellungsortsicherung, Lasten-Standsicherheit, Bergungsmöglichkeit, kein Arbeitsmittel-Verfahren (außer Versetzfahrten), kein Standplatzerhöhung, klare Anweisungen, angemessene Geschwindigkeit, Schutzeinrichtungen/deutliche Kennzeichnung von Gefahrenstellen.

Die richtige Antwort ist c) bezieht sich auf die verschiedenen Sicherheitsanforderungen und Verhaltensregeln, die bei der Verwendung von Arbeitsmitteln zum Heben von Arbeitnehmerinnen und Arbeitnehmern zu beachten sind, wie sie in § 21 der österreichischen Arbeitsmittelverordnung beschrieben sind.

Frage 94: Wie alt muss der Fahrer eines FFZ mit Fahrersitz oder Fahrerstand mindestens sein?

Antwort a) 21 Jahre

Antwort b) 18 Jahre (16 Jahre zu Ausbildungszwecken und unter Aufsicht)

Antwort c) 25 Jahre

Frage 95: Darf ein Stapler vor einem Notausgang abgestellt werden?

Antwort a) Ja, aber nicht länger als 3 Minuten

Antwort b) Ja, aber nur in absoluten Ausnahmefällen

Antwort c) Nein, auf keinen Fall

Frage 96: Wie schnell darf ein Gabelstapler auf dem Betriebsgelände fahren?

Antwort a) Die Fahrgeschwindigkeit ist der Wichtigkeit, sowie der Arbeits- und den Aufgaben anzupassen.

Antwort b) Die Fahrgeschwindigkeit ist der max. Geschwindigkeit, sowie der Fahrbahn und den sehr positiven Erfahrung anzupassen.

Antwort c) Die Fahrgeschwindigkeit ist der Ladung, sowie der Fahrbahn und den Sicht- und Verkehrsverhältnissen anzupassen

Frage 97: Braucht ein Hubstapler in Österreich eine Betriebsanweisung?

- Antwort a) Nein, eine Betriebsanweisung ist nur für große Industriemaschinen erforderlich.
- Antwort b) Eine Betriebsanweisung ist nur für den Betreiber des Staplers erforderlich, nicht für den Fahrer.
- Antwort c) Ja, gemäß der Arbeitsmittelverordnung (AM-VO) muss für jeden Hubstapler eine Betriebsanweisung vorhanden sein, die den sicheren Betrieb und die Handhabung des Geräts beschreibt.

Frage 98: Welche Voraussetzung ist in Österreich erforderlich, um einen Hubstapler zu führen?

- Antwort a) Durch den Besitz eines Führerscheins der Klasse B
- Antwort b) Durch eine Online-Umfrage zum Thema Hubstaplerfahren
- Antwort c) Um in Österreich einen Hubstapler zu führen, muss man eine Ausbildung und Prüfung gemäß der Fachkenntnisnachweis-Verordnung „Führen von Hubstaplern“ erfolgreich absolvieren. Außerdem dürfen keine körperlichen oder geistigen Einschränkungen vorliegen, die das sichere Führen eines Hubstaplers beeinträchtigen könnten. Der Arbeitgeber ist verpflichtet, die Mitarbeiter zu qualifizieren und zu unterweisen, sowie ggf. eine Fahrbewilligung zu erteilen bzw. auch wieder zu widerrufen.

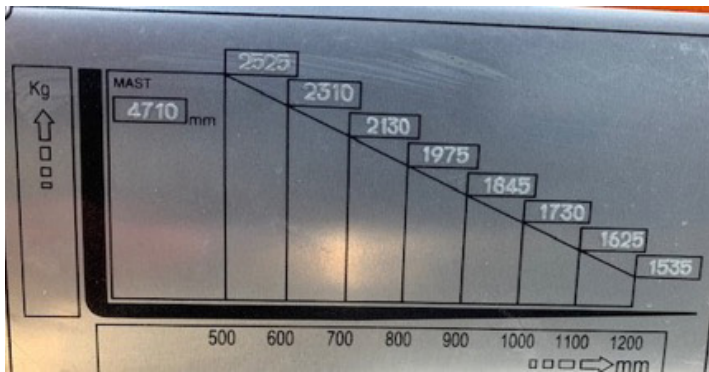
Frage 99: Was ist bei Fahrten auf einer Rampe zu beachten?

- Antwort a) Last bergseitig führen, vorsichtig beschleunigen und geradeaus fahren.
- Antwort b) Last talseitig führen, schnell beschleunigen und geradeaus fahren.
- Antwort c) Last bergseitig führen, schnell beschleunigen und geradeaus fahren.

Frage 100: Wie oft muss eine Unterweisung für einen Hubstapler in Österreich durchgeführt werden?

- Antwort a) Alle 3 Jahre muss eine Unterweisung durchgeführt werden.
- Antwort b) Es ist ausreichend, eine Unterweisung bei Arbeitsbeginn durchzuführen und danach nicht mehr.
- Antwort c) Eine Unterweisung muss mindestens jährlich und bei Bedarf (z.B. Unfall, Arbeitsplatzwechsel, neues Arbeitsmittel) durchgeführt werden.

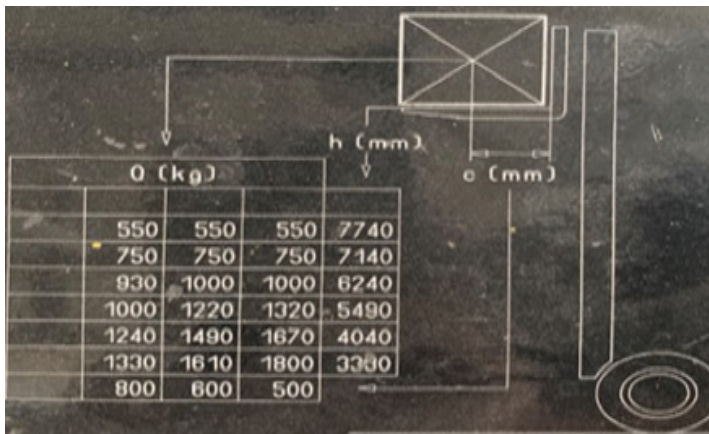
PRAXIS



Praxis 1.)

Welche Last darf bei einem Lastschwerpunktabstand von 700 mm maximal und 4,5 m gehoben werden?

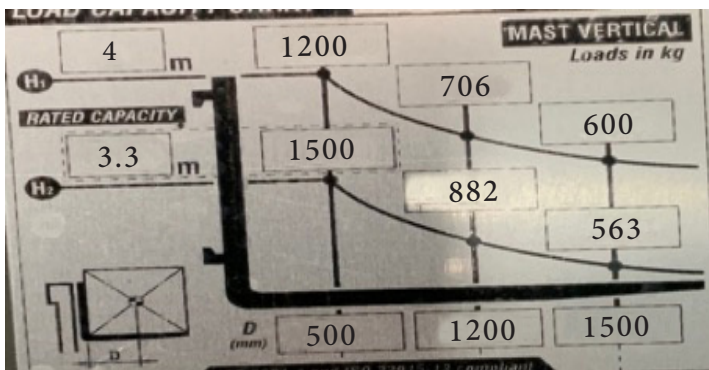
- Antwort a) 2525 kg
- Antwort b) 1535 kg
- Antwort c) 2130 kg



Praxis 2.)

Welche Last darf bei einem Lastschwerpunktabstand von 600 mm maximal und 7 m gehoben werden?

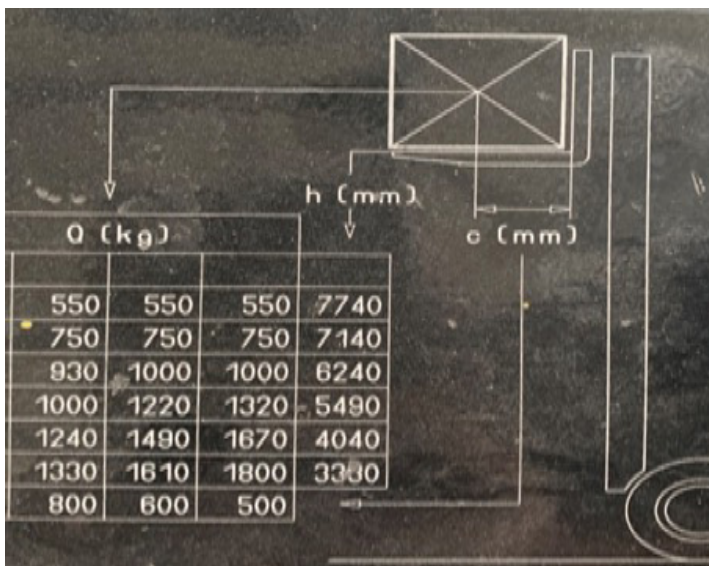
- Antwort a) 750 kg
- Antwort b) 1000 kg
- Antwort c) 1800 kg



Praxis 3.)

Welche Last darf bei einem Lastschwerpunktabstand von 1200 mm maximal und 4 m gehoben werden?

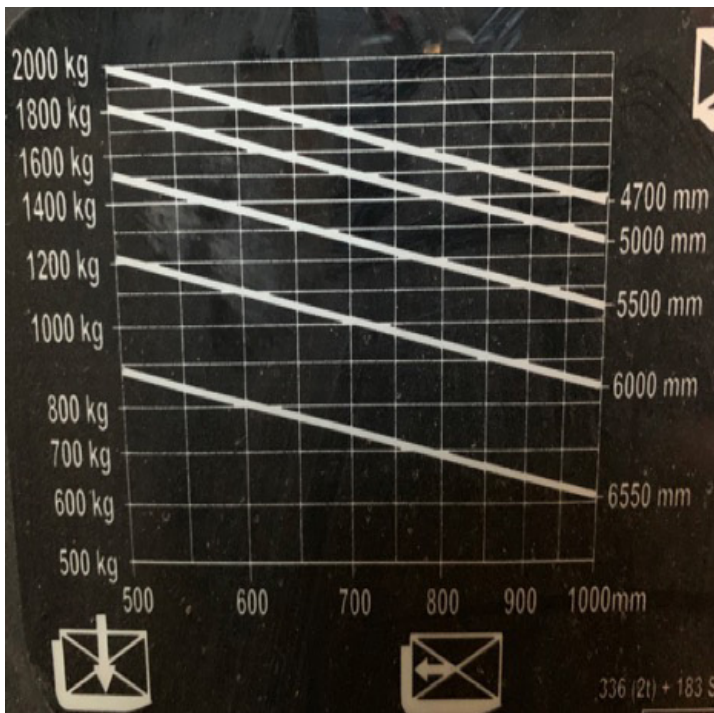
- Antwort a) 600 kg
- Antwort b) 706 kg
- Antwort c) 1200 kg



Praxis 4.)

Welche Last darf bei einem Lastschwerpunktabstand von 800 mm maximal und 6 m gehoben werden?

- Antwort a) 1610 kg
- Antwort b) 930 kg
- Antwort c) 1200 kg



Praxis 5.)

Welche Last darf bei einem Lastschwerpunkt Abstand von 600 mm maximal und 6,4 m gehoben werden?

- Antwort a) 1400 kg
- Antwort b) 800 kg
- Antwort c) 1200 kg

Praxis 6.)

Welche Last darf bei einem Lastschwerpunkt Abstand von 800 mm maximal und 5 m gehoben werden?

- Antwort a) 1400 kg
- Antwort b) 1000 kg
- Antwort c) 1200 kg



Praxis 7.)

Welche Last darf bei einem Lastschwerpunkt Abstand von 600 mm maximal und 3 m gehoben werden?

- Antwort a) 999 kg
- Antwort b) 908 kg
- Antwort c) 1213 kg

MAST	3F 515	REIFEN	ELASTIK
ZUBEHÖR	SEITENSCHIEBER (INTEGR)		
EIGENGEWICHT OHNE BATTERIE	2815	KG	VOLT 48 V
BATTERIEGEWICHT	MAX. 899	KG	MIN. 813 KG
B: HUBHÖHE MAX.		TRAGKRAFT MIT SENKRECHTEM MAST (KG)	
5150 mm		1550	1400 1275
4300 mm		1600	1445 1315
A: LASTSCHWERPUNKT (mm)		500	600 700

Praxis 8.)

Welche Last darf bei einem Lastschwerpunkt Abstand von 600 mm maximal und 3 m gehoben werden?

- Antwort a) 1445 kg
- Antwort b) 1315kg
- Antwort c) 1600 kg

PRAXIS:

1. Gabelzinken

2. Tragfähigkeit

3. Hubhöhe

4. Lastschwerpunkt

5. Hebelgesetz

6. Reifen

7. Unterweisung

8. Typenschild

9. Lastendiagramm, Tragfähigkeitsdiagramm

10. Gurt

11. Die wiederkehrende Überprüfung nach AM-VO (Pickerl)

12. Hubgerüst

13. Fahrerlaubnis

14. Kontrolle (Risse, Verbiegungen etc.)

15. Hubmast

16. Hydraulik

17. Neigezylinder

18. Bremsen

19. Batterie

20. Notausschalter

21. Standsicherheit

22. Ladungssicherung

23. Betriebsanleitung

24. Wartung

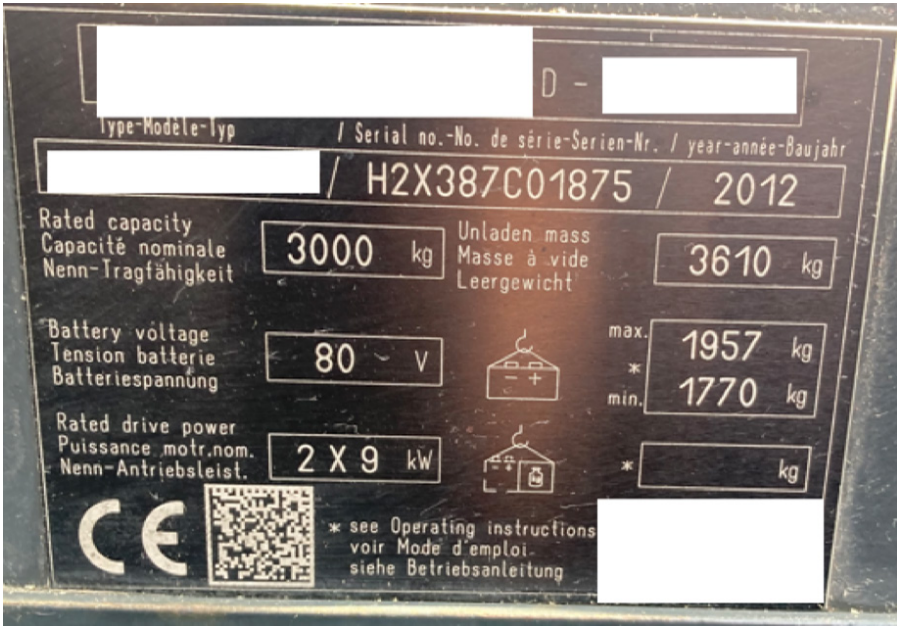
25. Gaspedal

26. Lenkrad

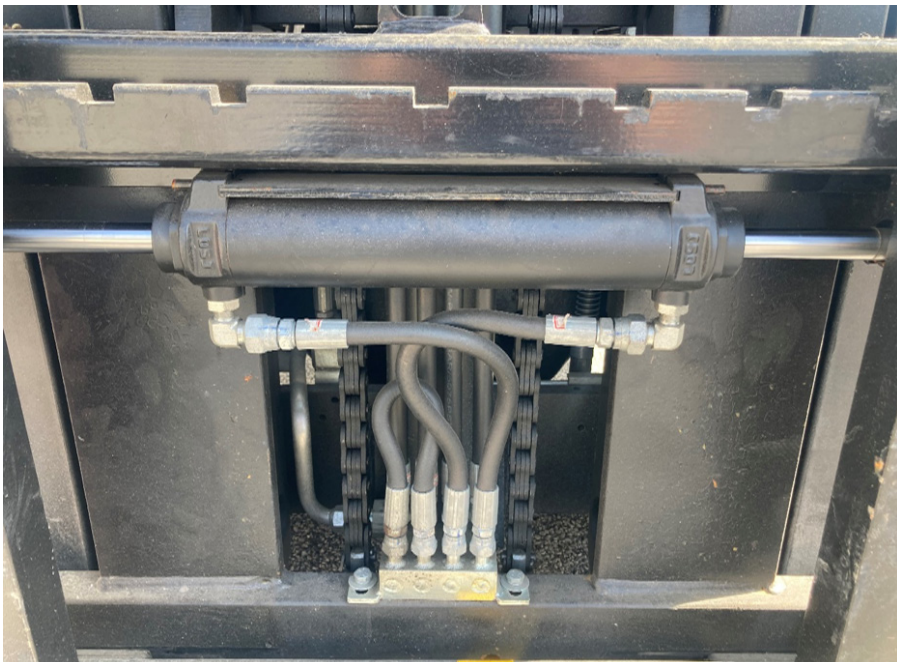
27. Rückspiegel

28. Fahrersitz

29. Schutzvorrichtungen













Gehörschutz
benutzen



Fußschutz
benutzen



Schutzbekleidung
benutzen



Kopfschutz
benutzen



Rückhaltesystem
benutzen



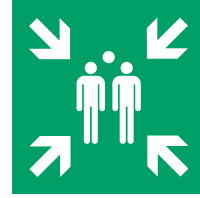
Rettungsweg/
Notausgang (rechts)



Erste Hilfe



Notruftelefon



Sammelstelle



Notausgangsvorrichtung,
die nach Zerschlagen einer
Scheibe zu erreichen ist



Allgemeines
Warnzeichen



Warnung
vor explosions
gefährlichen Stoffen



Warnung vor
Hindernissen am
Boden



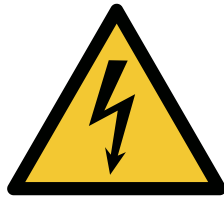
Warnung vor
Absturzgefahr



Warnung
vor niedriger
Temperatur/Kälte



Warnung vor
Rutschgefahr



Warnung vor
elektrischer Spannung



Warnung vor
Flurförderzeugen



Warnung vor
schwebender Last



Warnung vor Gefahren
durch das Aufladen
von Batterien



Allgemeines
Verbotszeichen



Rauchen
verboten



Keine offene Flamme;
Feuer, offene Zündquelle
und Rauchen verboten



Für Fußgänger
verboten



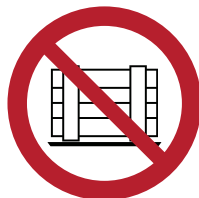
Für Flurförderzeuge
verboten



Keine schwere
Last



Schieben
verboten



Abstellen oder
Lagern verboten



Betreten der
Fläche verboten



Personenbeförderung
verboten



Ordnen Sie die Texte zu den jeweiligen Zeichen zu und tragen Sie die dazugehörige Nummer ein.

Keine offene Flamme; Feuer, offene Zündquelle und Rauchen verboten	Schutzbekleidung benutzen	Fußschutz benutzen
Warnung vor Hindernissen am Boden	Erste Hilfe	Betreten der Fläche verboten
Warnung vor explosionsgefährlichen Stoffen	Personenbeförderung verboten	Kopfschutz benutzen
Gehörschutz benutzen	Allgemeines Warnzeichen	Warnung vor elektrischer Spannung
Warnung vor niedriger Temperatur/Kälte	Rauchen verboten	Keine schwere Last
Warnung vor Rutschgefahr	Für Fußgänger verboten	Notruftelefon
Für Flurförderzeuge verboten	Notausgangsvorrichtung, die nach Zerschlagen einer Scheibe zu erreichen ist	Warnung vor schwebender Last
Rückhaltesystem benutzen	Allgemeines Verbotssymbol	Schieben verboten
Warnung vor Flurförderzeugen	Warnung vor Absturzgefahr	Sammelstelle
Warnung vor Gefahren durch das Aufladen von Batterien	Rettungsweg/Notausgang (rechts)	
	Abstellen oder Lagern verboten	



①		⑪		㉑	
②		⑫		㉒	
③		⑬		㉓	
④		⑭		㉔	
⑤		⑮		㉕	
⑥		⑯		㉖	
⑦		⑰		㉗	
⑧		⑱		㉘	
⑨		⑲		㉙	
⑩		⑳		㉚	



Anton-Hubmann-Platz 1
8077 Gössendorf
Tel +43 (0) 676 30741 63
support@staplerschein-oesterreich.at
www.staplerschein-oesterreich.at



Downloadcenter:

Digitale Version von Skriptum + Staplerprüfungsfragen
<https://staplerschein-oesterreich.at/de/Kurs/>

Firma: AC Nautik e.U (STAPLERSCHEIN ÖSTERREICH TM)
Firmenbuchnummer: FN 362504
UID - Nummer : ATU66378804

Alle hier verwendeten Namen, Begriffe, Zeichen und Grafiken können Marken- oder Warenzeichen im Besitze ihrer rechtlichen Eigentümer sein. Die Rechte aller erwähnten und benutzten Marken- und Warenzeichen liegen ausschließlich bei deren Besitzern. Es wird keine Gewähr für Druck- bzw. Schreibfehlern in den Publikationen übernommen.
Die in dieser Broschüre bereitgestellten Informationen stellen lediglich einen allgemeinen, unverbindlichen und unvollständigen Überblick dar.

AC Nautik e.U. übernimmt keine Haftung für die Aktualität, Korrektheit, Vollständigkeit oder Qualität dieser Informationen.

Broschüre - Stand 04/ 2023
Es gelten die Allgemeinen Geschäftsbedingungen von der Firma AC Nautik e.U